

« HANS REICHEL (1892-1958)
LUMIÈRES INTÉRIEURES »

MAISON CAILLEBOTTE,
22 AVRIL – 18 SEPTEMBRE 2022

Hans Reichel

Bleu jaune avec toile d'araignée, [Gelbbrau mit Spinnwebe], 1957.
Aquarelle sur papier, 31,5 x 24,5 cm. Collection particulière.
© Crédit photographique : Jean Louis Losi.

**La Maison Caillebotte,
présentera à l'Orangerie l'exposition
« Hans Reichel (1892 - 1958)
- Lumières intérieures »,
du 22 avril au 18 septembre 2022.**



Hans Reichel

Sans titre, 1940

25x17 cm

Aquarelle sur papier

Collection particulière

Courtesy Galerie Jeanne Bucher Jaeger, Paris, Lisbonne

© Crédit photographique : Jean-Louis Losi.

« ON EÛT DIT QU'IL PEIGNAIT LES YEUX FERMÉS, QUE SES TABLEAUX S'ÉLABORAIENT DANS L'OBSCURITÉ COMME UNE IMAGE LATENTE. »

BRASSAÏ

Malgré plusieurs expositions qui ont eu lieu après son décès et même plus récemment dans des galeries, fondations prestigieuses et au sein de grands musées, le peintre Hans Reichel reste encore méconnu du grand public français.

La prochaine publication du catalogue raisonné de ses œuvres par Deborah Browning-Schimek permettra sans aucun doute de le remettre à l'honneur.

Le destin singulier de ce peintre allemand qui a choisi de vivre à Paris dès 1929 et de prendre la nationalité française mérite que l'on s'y attarde, tant sa vie et son œuvre, étroitement mêlées, abordent le tragique de l'existence et de l'histoire avec le même regard poétique et enfantin.

Très tôt marqué par le suicide de son père alors que lui-même n'a que quatre ans, le jeune Hans Reichel se réfugie dans un monde parallèle, en communion avec les animaux, la nature, le cosmos. Les années en Bavière l'ont formé à la poésie : celle de Novalis, Hölderlin, il se lie d'amitié avec Rainer Maria Rilke.

Dans son cercle familial et amical, il s'est aussi initié très jeune à la musique de Bach, Beethoven, Schubert et surtout de Mozart, qui accompagnera toute sa vie.

La musique n'est sans doute pas étrangère à la révélation de sa propre personnalité que lui procurera la découverte des œuvres de Paul Klee dont il deviendra l'ami. Et en 1919, dans l'agitation des révolutions artistiques, les deux artistes passeront une année d'émulation et d'échanges, dans des ateliers voisins à Wurzburg.

Un nouvel épisode tragique de sa vie personnelle le conduira à s'installer à Paris en 1929, où il sera représenté à partir de 1930 par la célèbre galeriste Jeanne Bucher.

Le parcours de l'exposition suivant la carrière de l'artiste et son « évolution » permettra d'aborder, sa vie personnelle et ses amitiés indéfectibles avec Brassai, Miller, Anaïs Nin, Durrel, Bissière au cours d'une période de l'histoire des plus difficiles (il sera lui-même interné en tant que ressortissant allemand au camp de Gurs et y réalisera un cahier de dessins et aquarelles d'une extrême poésie et rencontrera Lucie Schimek qui deviendra son épouse).

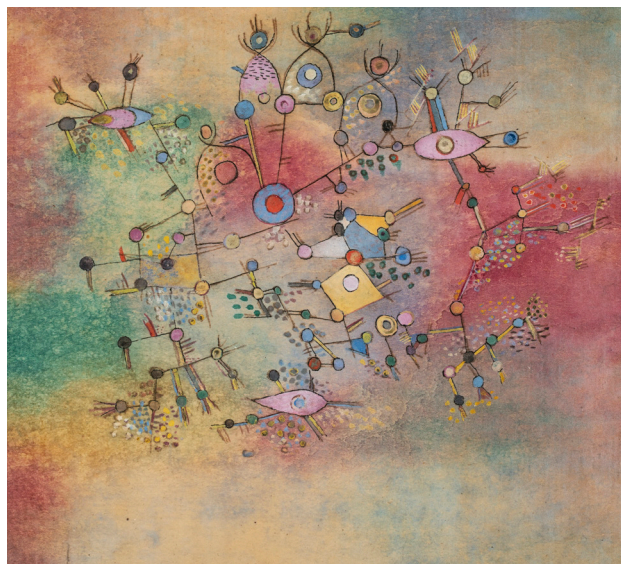
Si son travail peut rappeler celui du professeur du Bauhaus, ce n'est que formellement.

Hans Reichel ne poursuit pas les mêmes recherches, ne théorise pas. Il nous livre son univers propre, peuplé d'oiseaux, de poissons et de fleurs, il répète à l'envi quelques motifs pour composer à l'aquarelle la plupart du temps des poèmes musicaux de petit format, consciencieusement numérotés, que ses amis proches conserveront comme des talismans.

Le comparant à un ange, ou à un saint, tous ceux qui ont connu Hans Reichel s'accordent sur l'état de grâce de ce poète détaché de toute contingence matérielle, tendre et attentif.

C'est cette communion pleine et entière avec la nature et le cosmos que souhaite montrer l'exposition à la Maison Caillebotte, au sein même du parc du peintre impressionniste, autre grand amateur de jardins.

Un catalogue bilingue français/anglais sera publié à l'occasion de l'exposition (contributions de Deborah Browning-Schimek et Véronique Jaeger, directrice générale de la galerie Jeanne Bucher Jaeger à Paris, et textes de Jean-François Jaeger et Henri Miller).



Hans Reichel

Printemps, 1925

20,5 x 20,5 cm

Collection particulière

© Crédit photographique : Jean-Louis Losi.

INFORMATIONS PRATIQUES

ORANGERIE

Expositions temporaires en accès libre et gratuites. Ouvert tous les jours, y compris les jours fériés sauf le lundi, de 14h à 18h30

« Couples de rêve »

12 au 27 mars 2022

« Hans Reichel (1892 - 1958) - Lumières intérieures »

22 avril au 18 septembre 2022

Autour de l'exposition Hans Reichel :

- Livret enfants et livret adultes réalisés en partenariat avec l'école du Louvre Junior entreprise.
- Un concert en plein air dans le parc le 2 juillet 2022 à 21H30 « Aquarelles musicales »

Programme du concert :

Conçu et présenté par Emmanuel Jaeger

MARTIAL CAILLEBOTTE - ARIA POUR PIANO

FRANZ LISZT - «JEUX D'EAU DE LA VILLA D'ESTE» POUR PIANO

JOSEF HAYDN - «LA GRENOUILLE », FINALE DU QUATUOR A CORDES OP.50 N°6

GABRIEL FAURE - «ROMANCE» OP.69 et «PAPILLON» OP. 77 POUR VIOLONCELLE ET PIANO

GABRIEL FAURE - «APRES UN RÊVE» POUR CONTREBASSE ET PIANO

CAMILLE SAINT SAENS - «LE CYGNE» POUR ALTO ET PIANO

KAROL SZYMANOVSKI - «LA FONTAINE D'ARÉTHUSE», OP.30 POUR VIOLON ET PIANO

FRANZ SCHUBERT - «LA TRUITE», QUINTETTE POUR VIOLON, ALTO, VIOLONCELLE, CONTREBASSE ET PIANO EN LA MAJEUR D.667

Musiciens :

Jiyoon PARK, violon

Lise BERTHAUD, alto

Christophe MORIN, violoncelle

Lorraine CAMPET, violon et contrebasse

François DUMONT, piano

FERME ORNÉE ET MAISON CAILLEBOTTE

Ouvert tous les jours, y compris les jours fériés
sauf le lundi, de 14h à 18h30.

PARC CAILLEBOTTE

Gratuit, ouvert tous les jours,
horaires en fonction des saisons

Octobre - mars de 9h à 18h30

Avril - mai de 9h à 20h30

Juin - juillet de 9h à 21h

Août - septembre de 9h à 20h

Visites guidées gratuites du parc et du potager
le 1^{er} dimanche du mois à 15h,
dans la limite des places disponibles
(inscription à l'accueil)

POTAGER

Ouvert les samedis (10h-12h30 et 14h30-18h00)
et dimanches (15h-18h30)

BARQUES

Location le week-end et jours fériés de 15h à 19h
à compter de mai 2022.

Août : du mardi au dimanche de 15h à 19h

Septembre : week-end et jours fériés de 15h à 18h

Tarifs

12 € Plein tarif

10 € Tarif réduit

(incluant la visite de la Maison Caillebotte)

Gratuit pour les moins de 18 ans
et les personnes handicapées
(livret de visite de la Maison Caillebotte en braille
à disposition)

Carte Fan d'Essonne et Pass Culture

Visites guidées numériques de la Maison
Caillebotte :
Location de tablettes 5€ ou téléchargement
Google Play et App Store

Groupes : sur réservation au 01 80 37 20 67
ou culture@yerres.fr

Suivez la Maison Caillebotte
sur Facebook, Instagram

Venir à la Maison Caillebotte depuis Paris :

8 rue de Concy (GPS 10 rue de Concy),
91330 Yerres

En RER D, à 20 minutes de Paris - 4 stations depuis
la gare de Lyon (direction Melun, arrêt Yerres).

Depuis la gare, 7 minutes à pied ou bus (ligne F)

Toutes nos informations pratiques sur maisoncaillebotte.fr

contacter la Maison Caillebotte
sur culture@yerres.fr ou maisoncaillebotte.fr

Mesures sanitaires : pour le confort de la visite,
le port du masque est obligatoire
dans tout le domaine et du gel hydroalcoolique est
disponible à l'entrée de chaque bâtiment.
Des purificateurs d'air sont installés.

JEANNE BUCHER JAEGER

YERRES 



RELATIONS AVEC LA PRESSE

Heymann Associés – Sarah Heymann

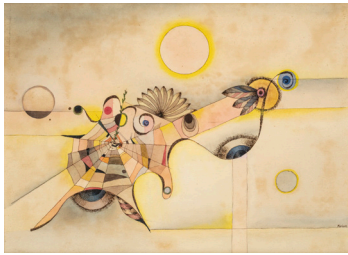
Presse nationale : Laëticia Bernigaud – +33 (0)6 31 80 18 70 – laetitia@heyman-associes.com

Presse internationale : Chloé Braems – +33 (0)6 31 80 14 97 – chloe@heyman-associes.com



35, Boulevard de Sébastopol 75001 Paris
Tél. +33 (0)1 40 26 77 57
www.heyman-associes.com

VISUELS DISPONIBLES POUR LA PRESSE



Hans Reichel
Composition, 1923
20,5 x 28 cm
Collection particulière
© Crédit photographique : Jean-Louis Losi.



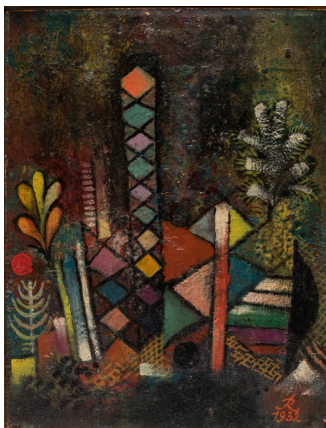
Hans Reichel
Composition abstraite, 1920-1922
Huile sur papier marouflé sur carton
13,5 x 14 cm
Collection particulière
Courtesy Galerie Jeanne Bucher Jaeger, Paris, Lisbonne
© Crédit photographique : Jean-Louis Losi.



Hans Reichel
Printemps, 1925
20,5 x 20,5 cm
© Crédit photographique : Jean-Louis Losi.



Hans Reichel
Défilé de poissons (Fischeparade n°9), 1929
Aquarelle sur papier
29,5 x 20,5 cm
Courtesy Galerie Jeanne Bucher Jaeger, Paris, Lisbonne
© Crédit photographique : Jean-Louis Losi.



Hans Reichel
Sans titre, 1932
Courtesy Galerie Jeanne Bucher Jaeger, Paris
© Crédit photographique : Jean-Louis Losi.

VISUELS DISPONIBLES POUR LA PRESSE



Hans Reichel

Sans titre, 1940

Aquarelle sur papier

25x17 cm

Collection particulière

Courtesy Galerie Jeanne Bucher Jaeger, Paris, Lisbonne

© Crédit photographique : Jean-Louis Losi.



Hans Reichel

Accents noirs (japonisant), 1951

Aquarelle sur papier

20 x 28 cm

Musées de Pontoise.



Hans Reichel

Bleu jaune avec toile d'araignée,

[Gelbblau mit Spinnwebe], 1957

Aquarelle sur papier, 31,5 x 24,5 cm

Collection particulière

© Crédit photographique : Jean-Louis Losi.



Hans Reichel

Nocturne, 1958

Aquarelle

23 x 29 cm

Collection particulière

© Crédit photographique : Jean-Louis Losi.