



Dossier de presse

<b>Communiqué de presse</b>	<b>3</b>
<b>Paris Gallery Weekend</b>	
44 galeries et 107 artistes	4
En chiffres	7
<b>Programme détaillé</b>	
Les propositions de parcours	8
Les Rendez-Vous	9
Programmation des galeries	10
Programme VIP	54
Talking Galleries	55
<b>Nouvelle identité par Matter of Fact</b>	<b>56</b>
<b>Équipe</b>	<b>57</b>
<b>Partenaires</b>	<b>58</b>
<b>Visuels</b>	<b>61</b>
<b>Informations pratiques</b>	<b>62</b>

# Communiqué de presse

## Présentation de l'édition 2018 de Paris Gallery Weekend

Depuis 2014, Paris Gallery Weekend s'impose comme l'un des rendez-vous annuels phares à Paris pour les collectionneurs et les amateurs d'art moderne et contemporain, qu'ils soient basés en France ou qu'ils viennent de l'étranger.

Pour sa 5<sup>ème</sup> édition – qui se déroulera les vendredi 25, samedi 26 et dimanche 27 mai – Paris Gallery Weekend est heureux de réunir un total de 44 galeries, soit 40 % de plus qu'en 2017. Une telle augmentation témoigne du dynamisme et de l'importance croissante de cette manifestation avec la participation de 8 nouvelles galeries et le retour de 16 autres.

En 2018, Paris Gallery Weekend se dote d'une nouvelle identité visuelle afin de renforcer son image et sa visibilité. Confiée à l'agence parisienne Matter of Fact, cette nouvelle identité décline l'idée d'un parcours artistique, guidé et balisé, à même d'évoquer une ouverture aux circonvolutions, aux croisements, aux découvertes.

Visiteurs, amateurs et collectionneurs pourront découvrir tout au long du weekend les expositions et les événements dédiés organisés par les galeries participantes. Plus de 41 Rendez-Vous en accès libre offrent de multiples occasions, festives et participatives, de rencontres avec les artistes, d'échanges lors de talks ou de conférences, de découvertes à l'occasion de visites des expositions ou des vernissages, d'événements privilégiés pendant des concerts ou des performances, et de moments conviviaux autour de brunchs, goûters ou cocktails.

À travers cette riche programmation, différents grands « parcours » peuvent se dégager : un premier rassemblant expositions d'« artistes historiques » dont Olivier Debré, Robert Motherwell ou Ceija Stojka ; un second réunissant 35 « Grandes figures et talents confirmés » d'Agnès Varda à Anselm Kiefer en passant par David Hockney et Claude Vialat ; un troisième autour d'artistes issus de la génération post 1980, de l'américaine Emily Ludwig Shaffer au britannique Oli Epp, plus jeune artiste exposé, né en 1994 ; ou encore un parcours autour de 4 expositions thématiques sur l'art brut, les grands maîtres de l'Après-guerre, les artistes femmes et une exposition par la jeune critique Léa Chauvel-Levy.

Paris Gallery Weekend a également pour ambition de souligner le dynamisme et le rayonnement de Paris sur la scène internationale de l'art moderne et contemporain. Lors de la journée de lancement, organisée pour la deuxième année consécutive en partenariat avec Talking Galleries, le vendredi 25 mai, deux conférences rassembleront un public international de professionnels et d'amateurs autour de deux grands thèmes d'actualité : Paris comme hyperlieu de l'art contemporain et les nouveaux usages liés au digital dans l'art contemporain.

Avec 44 galeries participantes en 2018, Paris Gallery Weekend

est à l'image de la diversité de la typologie et de la géographie des galeries parisiennes : des plus jeunes aux plus établies, des plus imposantes aux plus intimistes, qu'elles soient situées dans les quartiers du Marais, de Saint Germain-des-Prés, des 8<sup>ème</sup> ou 18<sup>ème</sup> arrondissements, à Belleville ou dans le Haut-Marais.

Plus de 5 000 personnes avaient participé à l'édition 2017 à laquelle s'étaient associées 31 galeries pour présenter le travail de 99 artistes.

Paris Gallery Weekend est organisé par CHOICES, association fondée et dirigée par la galeriste Marion Papillon. Depuis septembre 2017, elle a réuni autour d'elle un Board composé des galeristes Anne-Sarah Bénichou, Philippe Jousse, Nathalie Vallois et Séverine Waelchli (Galerie Thaddaeus Ropac). En 2018, Paris Gallery Weekend s'appuie sur le soutien d'une fondation privée, Lafayette Anticipations.

~

#### Parrainage

Sous le parrainage du ministère de la Culture, la Mairie de Paris et Lafayette Anticipations

#### Partenaires officiels

Le Comité Professionnel des Galeries d'Art, Talking Galleries, Belafonte

#### Partenaires associés

Le Meurice, l'ADAGP, Emerige, 8advisory, Triptyc, ESCP Europe, Art Kids Paris, Mazarine, Smartify, Frédéric de Clercq - Agent général AXA, Silencio, la Fiac, Museum, Numéro Art

#### Institutions partenaires

Centre Pompidou, Fondation d'entreprise Ricard, Monnaie de Paris, frac Ile-de-France, Musée de la Chasse et de la Nature

Relations pour la presse & les médias  
FOUCHARD FILIPPI COMMUNICATIONS  
Rajesh Mittal | [rmittal@fouchardfilippi.com](mailto:rmittal@fouchardfilippi.com)  
Rebekah van Dyk | [rvandyk@fouchardfilippi.com](mailto:rvandyk@fouchardfilippi.com)  
[www.fouchardfilippi.com](http://www.fouchardfilippi.com)  
+ 33 1 53 28 87 53 | +33 7 60 17 11 94

Le dossier de presse complet détaillant la programmation des galeries est disponible sur demande  
[www.parisgalleryweekend.com](http://www.parisgalleryweekend.com) | [www.fouchardfilippi.com](http://www.fouchardfilippi.com)

Nous sommes  
heureux  
de compter  
44 galeries  
pour l'édition  
2018.

**Galerie Anne-Sarah Bénichou**

Julien Creuzet <sup>1986, France</sup> / Bronwyn Katz <sup>1993, Afrique du Sud</sup>  
Mimosa Echard <sup>1986, France</sup> / Daniel Otero Torres <sup>1985, Colombie</sup>

**Applicat-Prazan**

*Grands peintres européens de l'après-guerre*  
Group show

**Backslash**

Michael Zelehoski <sup>1979, Etats-Unis</sup>

**anne barrault**

Tere Recarens <sup>1967, Espagne</sup>

**christian berst art brut**

*Do the write thing : read between the lines II*  
Group show

**Ceysson & Bénétière**

Claude Viallat <sup>1936, France</sup>

**Galerie Thomas Bernard — Cortex Athletico**

Sergio Verastegui <sup>1981, Pérou</sup>

**Galerie Chantal Crousel**

Henrik Olesen <sup>1967, Danemark</sup>

**Galerie Christophe Gaillard**

Ceija Stojka <sup>1933, Autriche</sup>  
Rachel de Joode <sup>1979, Pays Bas</sup>

**Galerie Le Minotaure**

Chuta Kimura <sup>1917-1987, Japon</sup>

**gb agency**

Dove Allouche <sup>1972, France</sup>

**Galerie Isabelle Gounod**

Florent Lamouroux <sup>1980, France</sup>

**Galerie Eva Hober**

Group show

**In Situ - fabienne leclerc**

Vivien Roubaud <sup>1986, France</sup>

**Galerie Jean Fournier**

Peter Soriano <sup>1959, Philippines</sup>

**Jeanne Bucher Jaeger**

Susumu Shingu <sup>1937, Japon</sup>

**Galerie Jousse entreprise**

Elisabetta Benassi <sup>1966, Italie</sup> (rue Saint Claude)  
Kristin McKirdy <sup>1958, Canada</sup> (rue de Seine)

**Galerie Lelong & Co**

David Hockney <sup>1937, Royaume-Uni</sup>

**Loevenbruck**

Gábor Ösz <sup>1962, Hongrie</sup>

**Galerie Louis Carré & Cie**

Olivier Debré <sup>1920, France</sup>

**Galerie Maubert**

José Loureiro <sup>1961, Portugal</sup>

**Galerie Mitterrand**

Claude Lalanne <sup>1924, France</sup>  
François-Xavier Lalanne <sup>1927, France</sup>

**Galerie Nathalie Obadia**

Agnès Varda <sup>1928, Belgique</sup> (rue du Bourg Tibourg)  
Jérôme Zonder <sup>1974, France</sup> (rue du Cloître Saint-Merri)

**Galerie Odile Ouizeman**

Guillaume Cabantous <sup>1977, France</sup>

**PACT**

Emily Ludwig Shaffer <sup>1988, Etats-Unis</sup>

**Galerie Papillon**

*Leurs printemps*, Commissaire : Léa Chauvel-Lévy  
Group show

**Galerie Perpitch & Bringand**

Désirée Engelen <sup>1967, Belgique</sup>

**Galerie Jérôme Poggi**

Badi Badalov <sup>1959, Azerbaïdjan</sup>

**Galerie Catherine Putman**

Eloïse Van der Heyden <sup>1983, Etats-Unis</sup>

**Galerie Rabouan Moussion**

JonOne <sup>1963, Etats-Unis</sup>

## Almine Rech Gallery

Arlene Shechet 1951, Etats-Unis

## Galerie Thaddaeus Ropac

Anselm Kiefer 1945, Allemagne (Pantin)

Adrian Ghenie 1977, Roumanie (Marais)

## Galerie RX

Bae Bien-U 1950, Corée du Sud / Elger Esser 1967, Allemagne

Lee Bae 1956, Corée du Sud / Hermann Nitsch 1938, Autriche

## galerie Sator

Eric Manigaud 1971, France

## Semiose

Oli Epp 1994, Royaume-Uni

## Galerie Suzanne Tarasieve

Jürgen Klauke 1943, Allemagne

## Templon

Jan Fabre 1958, Belgique (28 rue du Grenier Saint Lazare)

Robert Motherwell 1915, Etats-Unis (30 rue Beaubourg)

## Tornabuoni Art

Afro Libio Basaldella 1912, Italie

## under construction gallery

Sandrine Rondard 1966, France

## untilthen

Gaëlle Choisine 1985, France

## Galerie Georges-Philippe & Nathalie Vallois

*La Maman et la Putain*

Group show

## Valentin

Anne Neukamp 1976, Allemagne

Nicolas Moulin 1970, France

## VNH Gallery

Olivier Mosset 1944, Suisse

Eric Croes 1978, Belgique

## Galerie Jocelyn Wolff

William Anastasi 1933, Etats-Unis

# Paris Gallery Weekend 2018

## En chiffres

---

100%

en accès libre

---

44

galeries

---

49

Rendez-Vous

---

107

artistes

---

61

artistes étrangers

---

1994

naissance de l'artiste le plus jeune, Oli Epp

---

35

solo shows

---

4

expositions thématiques

---

1000

en euros, prix minimum d'acquisition pendant Paris Gallery Weekend

---

5<sup>ème</sup>

édition

---

18

partenaires

---

5

grandes institutions parisiennes partenaires

---

5 000

visiteurs en 2017

---

40%

galeries participantes supplémentaires en 2018

# Les propositions de parcours

## Expositions

## Galleries

### Les « historiques »

Afro Libio Basaldella  
Olivier Debré  
Chuta Kimura  
Robert Motherwell  
Ceija Stojka  
*Grands Peintres de l'Après-Guerre*

Tornabuoni Art  
Galerie Louis Carré & Cie  
Galerie Le Minotaure  
Templon  
Galerie Christophe Gaillard  
Applicat-Prazan

### Les grandes figures & les talents confirmés

Dove Allouche  
William Anastasi  
Babi Badalov  
Elisabetta Benassi / Kristin McKirdy  
Bae Bien-U / Lee Bae / Elger Esser / Hermann Nitsch  
Guillaume Cabantous  
Désirée Engelen  
Jan Fabre  
Adrian Ghenie / Anselm Kiefer  
David Hockney  
JonOne  
Rachel de Joode  
Jürgen Klauke  
Claude et François-Xavier Lalanne  
José Loureiro  
Eric Manigaud  
Olivier Mosset  
Anne Neukamp / Nicolas Moulin  
Henrik Olesen  
Gábor Ösz  
Tere Recarens  
Sandrine Rondard  
Arlene Shechet  
Susumu Shingu  
Peter Soriano  
Agnès Varda  
Claude Viallat  
Michael Zelehoski

gb agency  
Galerie Jocelyn Wolff  
Galerie Jérôme Poggi  
Galerie Jousse entreprise  
Galerie RX  
Galerie Odile Ouizeman  
Galerie Perpich et Bringand  
Templon  
Galerie Thaddaeus Ropac  
Galerie Lelong & Co  
Galerie Rabouan Moussion  
Galerie Christophe Gaillard  
Galerie Suzanne Tarasieve  
Galerie Mitterrand  
Galerie Maubert  
galerie Sator  
VNH Gallery  
Valentin  
Galerie Chantal Crousel  
Loevenbruck  
anne barrault  
under construction gallery  
Almine Rech Gallery  
Jeanne Bucher Jaeger  
Galerie Jean Fournier  
Galerie Nathalie Obadia  
Ceysson & Bénétière  
Backslash

### Génération post 1980

Gaëlle Choisne  
Julien Creuzet / Daniel Otero Torres / Mimosa Echard / Bronwyn Katz  
Oli Epp  
Éloïse van der Heyden  
Florent Lamouroux  
Vivien Roubaud  
Emily Ludwig Shaffer  
Sergio Verastuegi  
Jérôme Zonder

untilthen  
Galerie Anne-Sarah Bénichou  
Semiose  
Galerie Catherine Putman  
Galerie Isabelle Gounod  
In Situ - fabienne leclerc  
PACT  
Galerie Thomas Bernard — Cortex Athletico  
Galerie Nathalie Obadia

### Les expositions thématiques

*Do the write thing : read between the lines II*  
*Grands Peintres de l'Après-Guerre*  
*La Maman et La Putain*  
*Leurs printemps*, commissaire Léa Chauvel-Lévy

christian berst art brut  
Applicat-Prazan  
Galerie G.P. & N. Vallois  
Galerie Papillon

# Les Rendez-Vous

## Rencontrer les artistes

Dove Allouche  
Guillaume Cabantous  
Gaëlle Choisine  
Désirée Engelen  
Florent Lamouroux  
Olivier Mosset  
Sandrine Rondard  
Emily Ludwig Shaffer  
Sergio Verastegui  
Claude Viallat

gb agency  
Galerie Odile Ouizeman  
untilthen  
Galerie Perpitch et Bringand  
Galerie Isabelle Gounod  
VNH Gallery  
under construction gallery  
PACT  
Galerie Thomas Bernard — Cortex Athletico  
Ceysson & Bénétière

## Participer & échanger

Talk avec Dove Allouche  
Talk avec Susumu Shingu  
Présentation expo, Elisabetta Benassi / Kristin McKirdy  
Présentation expo, Robert Motherwell  
Présentation expo, Michael Zelehoski  
Signature de *La passeuse* (Ed.Grasset) par Michaël Prazan  
Signature

gb agency  
Jeanne Bucher Jaeger  
Galerie Jousse entreprise  
Templon  
Backslash  
Applicat-Prazan  
anne barrault

## Voir & entendre

Performance par Gaëlle Choisine  
Performance  
Concert Sarah Aguilar  
Concert - dj set poésie sonore  
Concert Polar System  
Concert d'Apolline Roy  
Projection du film « Exercice-Danse des bâtons » de Karina Bisch  
Lecture de textes sur la Guerre d'Algérie par Bruno Boulzaguet  
Lecture lors de l'exposition Éloïse Van der Heyden

untilthen  
Galerie Anne-Sarah Bénichou  
Galerie Jocelyn Wolff  
christian berst art brut  
Galerie Jean Fournier  
Galerie Catherine Putman  
Galerie Thomas Bernard — Cortex Athletico  
galerie Sator  
Galerie Catherine Putman

## Vernir, fêter et découvrir

Vernissage de David Hockney et ouverture du nouvel espace  
Vernissage de Jürgen Klauke  
Vernissage et brunch avec Emily Ludwig Shaffer  
Vernissage de Peter Soriano  
Vernissage de Ceija Stojka / Rachel de Joode  
Vernissage de l'exposition  
Vernissage de l'exposition et rencontre avec les artistes  
Cocktail autour des expositions de Elisabetta Benassi et Kristin McKirdy  
Cocktail autour de l'exposition de Désirée Engelen  
Cocktail autour de l'exposition de Jan Fabre  
Cocktail autour de l'exposition de Michael Zeheloski  
Cocktail autour d'*Œuvres choisies*  
Brunch autour de l'exposition de Babi Badalov  
Brunch avec Karina Bisch et brunch avec Sergio Verastegui  
Brunch avec Guillaume Cabantous  
Brunch et visite guidée de l'exposition de JonOne  
Brunch avec Florent Lamouroux  
Brunch avec Sandrine Rondard  
Brunch autour de l'exposition de Vivien Roubaud  
Brunch autour de l'exposition Ceija Stojka / Rachel de Joode  
Brunch et atelier de coloriage *color me*  
Brunch et visite commentée  
Brunch avec Claude Viallat  
Goûter avec Gaëlle Choisine  
Atelier de gâteaux Bogato à l'occasion de la fête des mères

Galerie Lelong & Co  
Galerie Suzanne Tarasieve  
PACT  
Galerie Jean Fournier  
Galerie Christophe Gaillard  
Galerie Anne-Sarah Bénichou  
Galerie Papillon  
Galerie Jousse entreprise  
Galerie Perpitch et Bringand  
Templon  
Backslash  
Galerie RX  
Galerie Jérôme Poggi  
Galerie Thomas Bernard — Cortex Athletico  
Galerie Odile Ouizeman  
Galerie Rabouan Moussion  
Galerie Isabelle Gounod  
under construction gallery  
In Situ - fabienne leclerc  
Galerie Christophe Gaillard  
Semiose  
Galerie Rabouan Moussion  
Ceysson & Bénétière  
untilthen  
Galerie G.P. & N. Vallois

# Galerie Anne-Sarah Bénichou

## «J'allai ce soir fumer une cigarette sur le sable au bord de la mer.» - Group show



Julien Creuzet et Daniel Otero Torres, courtesy de la galerie Anne-Sarah Bénichou

«Satellite, soleil, plumeau de roseau. Réseau, on s'est dit par WhatsApp, qu'on ferait une expo de copains. Let's talk tomorrow!»

Julien Creuzet (1986 - France),  
Mimosa Echard (1986 - France),  
Bronwyn Katz (1993 - Afrique du Sud),  
Daniel Otero Torres (1985 - Colombie)

### Contact

Anne-Sarah Bénichou  
galerie@annesarahbenichou.com  
+33 (0) 1 44 93 91 48  
45 rue Chapon  
75003 Paris  
[www.annesarahbenichou.com](http://www.annesarahbenichou.com)

### La galerie

La galerie Anne-Sarah Bénichou représente des artistes de différentes générations, français et étrangers, émergents et confirmés, dont elle organise régulièrement des expositions personnelles. Elle tend également à promouvoir un dialogue entre différentes époques et différentes formes d'art à travers des expositions qui cherchent à questionner la place et la forme que revêt l'art contemporain dans notre société. Plusieurs spécialistes, critiques d'art, commissaires d'expositions, curateurs, accompagnent ces initiatives et apportent un regard circonstancié sur le travail des artistes.

### Les artistes de la galerie

Marion Baruch / Julien Discrit /  
Chourouk Hriech / Laurent Montaron /  
Valérie Mréjen / Massinissa Selmani /  
Seton Smith / Florin Stefan



Vernissage le 26 mai 2018 à partir de 15<sup>h</sup> et  
performance le 27 mai 2018 à 16<sup>h</sup>

# APPLICAT-PRAZAN

## Grands peintres européens de l'après-guerre - Group show



André MASSON (1896 - 1987), *L'homme ivre (L'homme libre)*, 1962 Huile sur toile, 160 x 149 cm Courtesy Galerie Applicat-Prazan, Paris © Adapp, Paris 2018

Applicat-Prazan présente une peinture d'André Masson intitulée *L'homme ivre (L'homme libre)* réalisée en 1962. Membre du groupe surréaliste dès 1924, André Masson est l'auteur d'une œuvre placée sous le double signe de l'expérience de la guerre et de la découverte d'une dimension lyrique et onirique du réel. Après avoir vécu en Espagne, l'artiste part en 1942 aux États-Unis. Ce fut une intense période créatrice au cours de laquelle il rencontra Calder et Tanguy.

Outre André Breton avec qui il entretint des relations parfois tumultueuses, André Masson fut en contact avec de nombreux écrivains tels que Georges Bataille, Michel Leiris, Antonin Artaud. Il participa aux revues *Le Minotaure* et *Acéphale*, et fut l'un des acteurs les plus importants de la diffusion de la pensée et de la vision surréalistes aux États-Unis entre 1941 et 1944. Son influence sur des artistes tels que Jackson Pollock et Arshile Gorky fut déterminante.

### Contact

Céline Hersant  
celine.hersant@applicat-prazant.com  
+33 (0) 1 43 25 39 24  
16 rue de Seine 75006 Paris  
14 avenue Matignon 75008 Paris  
[www.applicat-prazan.com](http://www.applicat-prazan.com)

### La galerie

Applicat-Prazan est une galerie internationale dédiée aux grands peintres européens de l'après-guerre.

Déployée à Paris autour des deux espaces, l'un rive gauche, 16 rue de Seine, l'autre rive droite, 14 avenue Matignon, elle s'emploie exclusivement à sélectionner avec la plus extrême exigence les œuvres de ces artistes qu'elle juge les plus significatives.

### Les artistes de la galerie

Jean Dubuffet / Maurice Estève / Jean Fautrier / Hans Hartung / Jean Hélion / Asger Jorn / Wifredo Lam / Alberto Magnelli / Alfred Manessier / André Masson / Georges Mathieu / Serge Poliakoff / Jean-Paul Riopelle / Pierre Soulages / Nicolas de Staël / Maria Elena Vieira da Silva / Wols / Zao Wou-Ki



Signature de La passeuse par Michaël Prazan le  
26 mai 2018 à 16<sup>H</sup>

# BACKSLASH

Michael Zelehoski 1979, Etats-Unis



Michael Zelehoski — *Open House*, 2012  
Assemblage d'une cabane trouvée, 396 x 1000 cm  
© Manuel Braun, 2016, Centre Pompidou, MNAM-CCI, Paris

Michael Zelehoski utilise des objets en bois trouvés dans la rue, comme des palettes ou des barricades de police, et les restructure en deux dimensions. Le résultat n'est pas un miroir de la réalité mais un examen des processus sélectifs de la perception humaine dans ses tendances les plus abstraites et créatives.

Afin de créer ces assemblages, Michael Zelehoski découpe et assemble les matériaux, parfois des centaines de fois, puis les incruste dans des surfaces planes noires ou blanches qui traversent l'espace positif et négatif. Les fragments sont liés ensemble, de façons littérale et conceptuelle, ce qui perturbe les délimitations de l'espace traditionnel et transforme le réel vers le graphique et vice versa. Michael Zelehoski est diplômé du Bard College de Simon's Rock au nord de New York et de l'Université Finis Terrae de Santiago au Chili. Il revient aux Etats-Unis après avoir passé six ans en Amérique du Sud. Ce retour aux sources coïncide parfaitement avec la retombée littérale de son travail sculptural dans la peinture en deux dimensions. Son travail a été exposé dans le monde entier et a reçu de nombreux prix. Son installation monumentale, *Open House*, a rejoint les collections du Centre Pompidou – Musée National d'Art Moderne en 2015.

## Contact

Séverine de Volkovitch  
severine@backslashgallery.com  
+33 (0) 6 63 60 14 48  
29 rue Notre Dame de Nazareth  
75003 Paris  
[www.backslashgallery.com](http://www.backslashgallery.com)

## La galerie

Installée depuis 2010 dans le quartier du Haut Marais à Paris, entre Arts & Métiers et République, la galerie propose une programmation internationale et résolument éclectique. Son espace de 250 m<sup>2</sup> est le reflet d'un engagement indispensable auprès de jeunes artistes afin de permettre l'existence d'expositions exigeantes, quelles soient monographiques ou centrées sur la mise en exposition des oeuvres. La galerie a fait le choix de soutenir des plasticiens émergents et des artistes étrangers encore peu connus en France afin de les accompagner dans tous les aspects de leur carrière. Backslash participe également régulièrement à des foires en France et à l'étranger, organise des expositions personnelles hors les murs dans des centres d'art ou des fondations et publie des monographies consacrées aux artistes qu'elle représente.

## Les artistes de la galerie

France Bizot / Charlotte Charbonnel /  
Sépand Danesh / Thomas Lévy-Lasne /  
Fahamu Pecou / Rero / Luc Schuhmacher /  
Boris Tellegen / Xavier Theunis /  
Clemens Wolf / Michael Zelehoski



Cocktail et présentation de l'exposition le 26  
mai 2018 à 17<sup>H</sup>

# anne barrault

*D'ici à d'ici* - Tere Recarens 1967, Allemagne



TERE RECARENS *D'ici à d'ici*, 2017 carton, gomme arabique, pigments, encre invisible et guirlandes symétriques 720 x 480 cm courtesy galerie anne barrault © Ana Agraz

L'œuvre de Tere Recarens est la traduction de sa propre vie, qu'elle documente par un ensemble d'infimes témoignages fortuits, dans lesquels il est pratiquement impossible de distinguer la frontière entre l'art et la vie. A Berlin, où elle vit et travaille aujourd'hui, son travail est mu par le désir de trouver quelque chose qui permette de vraiment se connecter avec le lieu où elle se trouve. L'art devient une forme d'adaptation à l'environnement, une façon de rendre connus des espaces inconnus.

A l'occasion de sa deuxième exposition personnelle à la galerie, Tere Recarens présentera le fruit des ses voyages en Iran.

## Contact

Manon Haize  
 info@galerieannebarrault.com  
 +33 (0) 9 51 70 02 43  
 51 rue des Archives  
 75003 Paris  
[www.galerieannebarrault.com](http://www.galerieannebarrault.com)

## La galerie

Ouverte en 1999 rue Saint-Claude, la galerie Anne Barrault, dédiée à l'art contemporain, a investi un nouvel espace en 2013 rue des Archives, dans le quartier du Marais à Paris. Depuis ses débuts, la galerie s'est engagée aux côtés de jeunes artistes, ainsi que d'artistes établis. Elle a présenté de nombreuses premières expositions personnelles – Tiziana la Melia, Stéphanie Saadé, Guillaume Pinard ou Jochen Gerner - tout en invitant des artistes confirmés tels que Daniel Spoerri, Gabriele Basilico, ou Roland Topor.

Sa programmation est accompagnée de la publication de monographies, comme celle d'Alun Williams ou de Ramuntcho Matta, pour les plus récentes. Régulièrement, la galerie convie un commissaire d'exposition indépendant à faire une proposition originale dans son espace.

## Les artistes de la galerie

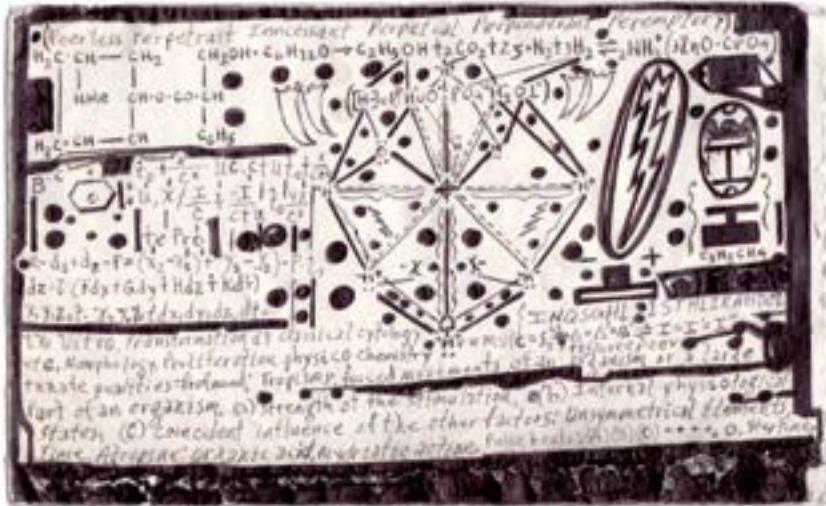
David B. / Gabriele Basilico /  
 Katharina Bosse / Dominique Figarella /  
 Jochen Gerner / Killoffer / Manuela Marques /  
 Ramuntcho Matta / Tiziana La Melia /  
 Olivier Menanteau / Guillaume Pinard /  
 Tere Recarens / David Renaud /  
 Stéphanie Saadé / Daniel Spoerri /  
 Roland Topor / Alun Williams



Signature le 26 mai 2018

# christian berst art brut

## *Do the write thing : read between the lines II (Group Show)*



Melvin Way, Sans titre, circa 2010, stylo à bille noir sur papier plié, 10,8 x 17,7 cm.

Le langage, l'un des modes les plus élémentaires de la communication humaine est, bien sûr, imprécis, mais il demeure le moyen le plus commun d'entrer en relation avec autrui. Bien que ce luxe ne soit pas accordé à tout le monde, il nous concerne tous, le désir de communiquer ne pouvant être supplanté que par le désir de survivre.

Les artistes de cette exposition emploient l'écriture à des fins variées et utilisent un large éventail de techniques. En effet, leur unique lien réside dans la représentation des symboles et des lignes issus de la langue. Pour le reste, certains travaux, comme ceux de Yuchi Saito et Beverly Baker, sont créés par la superposition obsessionnelle de texte, un processus qui rend la majorité des lettres et des mots indéchiffrables. D'autres, comme Royal Robertson, utilisent la langue dans sa fonction première, mais les messages expriment des visions apparues dans des états de transe ou sous la direction d'une puissance supérieure. Patricia Salen et Jill Gallieni produisent, elles, des écrits automatiques, agissant en tant qu'intermédiaires entre les mondes. Les lettres de Harald Stoffers à sa mère, elles, tissent le langage sur des portées musicales qui ondulent comme des vagues au fil de la page.

Toutes ces œuvres nous invitent à prendre conscience du fait que chaque message, filtré par le prisme de la langue, est forcément détourné de son essence originelle. La lutte pour communiquer efficacement transcende les frontières géographiques et temporelles, ce qui affecte tous les êtres humains à travers le monde et dans le temps, nous unissant et nous divisant à jamais dans ce processus.

Beverly Baker (1961 - Etats-Unis), Giovanni Bosco (1948-2009 - Italie), Anibal Brizuela (1937 - Argentine), John Ricardo Cunningham (1918-1991 - Pérou), Serge Delaunay (1956 - Belgique), John Devlin (1954 - Canada), Johann Fischer (1919 - 2008 - Autriche), José Manuel Egea (1988 - Espagne), Pepe Gaitan (1959 - Colombie), Jill Gallieni (1948 - France) Yi Han (1980 - Chine), John Urho Kemp (1942-2010 - Etats-Unis), Zdenek Kosek (1949-2015 République Tchèque), Kunizo Matsumoto (1962 - Japon), Dan Miller (1961 - Etats-Unis), Michel Nedjar (1947 - France), Royal Robertson (1930-1997 - Etats-Unis), Yuichi Saito (1983 - Japon), Patricia Salen (1957 - France), Milton Schwartz (1925-2007 - Etats-Unis), Harald Stoffers (1961 - Allemagne), Pascal Tassini (1955 - Belgique), August Walla (1936-2001 - Autriche), Melvin Way (1954 - Etats-Unis)

### Contact

contact@christianberst.com  
+33 (0) 1 53 33 01 70  
3-5 passage des gravilliers  
75003 Paris  
[www.christianberst.com](http://www.christianberst.com)

### La galerie

La galerie christian berst, spécialisée en art brut, démontre depuis 2005, en présentant de l'art brut contemporain, que celui-ci n'est circonscrit ni à une époque, ni à un périmètre géographique, ni même à un spectre formel. Mais qu'il interroge plutôt la notion de mythologie individuelle chère à Harald Szeemann. La galerie - située dans le Marais dans un espace de 200m<sup>2</sup>, se distingue aussi bien par ses expositions (sept par an) confiées régulièrement à des commissaires, ses participations à des salons internationaux que par ses nombreuses publications qui tendent à faire pénétrer un public toujours plus large dans les arcanes de l'art brut.

### Les artistes de la galerie

Didier Amblard / Jacqueline B / Beverly Baker / Franco Bellucci / Eric Benetto / Therese Bonnelalbay / Giovanni Bosco / Kostia Botkine / Anibal Brizuela / Raimundo Camilo / Misleidy Francisca Castillo Pedroso / John Ricardo Cunningham / John Devlin / Janko Domsic / Jose Manuel Egea / Guo Fengyi / Johann Fischer / Pepe Gaitan / Jill Gallieni / Anton Hirschfeld / Josef Hofer / John Urho Kemp / Johann Korec / Zdenek Kosek / Joseph Lambert / Alexandre Lobanov / Daldo Marte / Kunizo Matsumoto / Dan Miller / Albert Moser / Michel Nedjar / Marilena Pelosi / Jean Perdrizet / Lubos Plny / Heinrich Reisenbauer / Royal Robertson / Yuichi Saito / Mary T. Smith / Harald Stoffers / Leopold Strobl / Pascal Tassini / Dominique Theate / Miroslav Tichy / Oswald Tschirtner / August Walla / Melvin Way / Adolf Wolfli / Anna Zemankova / Henriette Zephir / Carlo Zinelli



dj set poésie sonore le 26 mai 2018

# Ceysson & Bénétière

*Cerceaux, Objets, Filets* - Claude Viallat 1936, France



Studio view, © Pierre Schwartz, courtesy Ceysson & Bénétière

Objets inutilisables choisis comme tels, relevés, comme remis au regard du monde mais en leur conservant leur fragilité essentielle, cette limite. Des objets agencés qui gardent en eux la trace de la main, on pourrait, de ses mains vides et en jouant dans l'espace, refaire ce geste de mémoire, retrouver la trace du corps à corps de l'artiste avec chaque matériau, cette trace humaine comme elle apparaît dans l'arc, les collets et les pièges, dans les constructions primitives, les fils à plomb, les cales et les clenches, tous ces objets simples qui savent utiliser les propriétés de chaque matériau, mettre en tension la dureté du bois et la souplesse de la ficelle. Ces objets, bois, cordes, filets ou galets qui gardent aussi la trace du passage du temps, ce temps qui les a polis, rongés, usés, dénaturés, leur a fait prendre la couleur terne et uniforme de ce vécu, après les trempages et les évaporations, les expositions au soleil, leur a conservé une tactilité tenace de bois, de matière sèche et rèche. On est dans l'ambivalence sensuelle entre la mise à distance du regard et le désir du toucher, on avance, on entre dans la peinture, on y est.

Bernard Collet

## Contact

Loïc Garrier  
loicgarrier@ceysson.com  
+33 (0) 1 42 77 08 22  
23 rue du Renard  
75004 Paris  
[www.ceyssonbenetiere.com](http://www.ceyssonbenetiere.com)

## La galerie

Fondée à Saint-Étienne, en 2006, par François Ceysson et Loïc Bénétière, la galerie est aujourd'hui basée à Luxembourg, Paris et New York. La galerie représente le mouvement artistique français Supports/Surfaces, ainsi que la jeune création internationale tel que Sadie Laska, Florian Pugnaire & David Raffini, Franck Chalendard, Aurélie Pétreil ou encore mounir fatmi.

## Les artistes de la galerie

André-Pierre Arnal / Markus Bacher /  
Trudy Benson / Robert Brandy /  
Pierre Buraglio / Louis Cane / Denis Castellas  
/ Franck Chalendard / Daniel Dezeuze /  
Marc Devade / Noël Dolla / mounir fatmi /  
Christian Floquet / Joe Fyfe / Toni Grand /  
Chris Hood / Rémy Jacquier / Sadie Laska /  
Lauren Luloff / Jean Messagier /  
Jean-Michel Meurice / Nicolas Momein /  
Alexander Nolan / Ronald Ophuis /  
Bernard Pagès / Aurélie Pétreil /  
Florian Pugnaire & David Raffini /  
Roland Quetsch / Lionel Sabatté /  
Patrick Saytour / Mitja Tušek / Bernar Venet /  
Adrien Vescovi / Claude Viallat /  
Wallace Whitney / Jesse Willenbring /  
David Wolle



Brunch en présence de l'artiste le 26 mai 2018  
à partir de 12<sup>h</sup>

# Galerie Thomas Bernard - Cortex Athletico

## (S)CRYPTE - Sergio Verastegui 1981, Pérou



Sergio Verastegui *Scalp*, 2018 (détail) Fusain, peinture à l'huile et cire d'abeille sur papier.  
146 x 100 cm Courtesy Galerie Thomas Bernard - Cortex Athletico

Economie de moyens et de gestes constituent la base de la réflexion de Sergio Verastegui vis-à-vis de la question du rapport au réel. Ses pièces sont à envisager comme des annotations, des formes d'écriture proche du fragment. L'aspect rudimentaire des oeuvres de Sergio Verastegui faites de matériaux pauvres, rebus ou éléments de récupération, pourrait permettre un rapprochement avec l'Arte Povera. Cependant, la démarche de l'artiste n'est pas la même, il ne s'agit pas d'une guérilla contre la société de consommation, mais de l'expression d'une « nouvelle pauvreté » en organisant de façon inattendue et casuellement fortuite des rencontres poétiques d'objets et matériaux divers. Alliant forte présence matérielle et conceptualisme, les oeuvres de Sergio Verastegui apparaissent comme des fragments de réalités extraites d'un monde déchiré.

Sergio Verastegui cite volontiers Alain Badiou à propos de son travail : « L'important ce n'est pas de savoir ce qu'on a oublié mais de comprendre ce qui fait trace en nous ». Décontextualisés et recontextualisés, les fragments-traces constitutifs de ses installations, s'ils ne perdent pas leur qualité originelle de vecteurs de sens, en assument volontiers d'autres. D'origine péruvienne, Sergio Verastegui vit à Paris après avoir étudié à l'Ecole des arts visuels de Rio de Janeiro et à l'Ecole nationale supérieure d'art Villa Arson à Nice.

### Contact

Sophia Girabancas Pérez  
info@galeriethomasbernard.com  
+33 (0) 1 75 50 42 65  
13 rue des Arquebusiers  
75003 Paris  
[www.galeriethomasbernard.com](http://www.galeriethomasbernard.com)

### La galerie

La Galerie Thomas Bernard - Cortex Athletico a été créée à Bordeaux en 2003 sous forme de label avant de devenir une galerie en 2006 et participer aux foires internationales. Depuis 2013 elle est présente à Paris.

### Les artistes de la galerie

Ignasi Aballí / Stéphanie Cherpin /  
Pierre Clerk / Jean-Alain Corre /  
Franck Eon / Andreas Fogarasi /  
Vincent Gicquel / Rolf Julius / Thierry Lagalla /  
Benoît Maire / Charles Mason /  
Anita Molinero / Kevin Rouillard /  
Vittorio Santoro / Sergio Verastegui



Projection du film « Exercice\_Danse des bâtons »  
de Karina Bisch et brunch en présence de l'artiste  
le 26 mai 2018 à partir de 11<sup>h</sup>  
Brunch en présence de Sergio Verastegui le 27  
mai 2018 à partir de 11<sup>h</sup>

# Galerie Chantal Crousel

## Henrik Olesen 1967, Danemark

---

### Contact

Anastasia Kriznavoska  
galerie@crousel.com  
+33 (0) 1 82 28 47 28  
10 rue Charlot  
75003 Paris  
[www.crousel.com](http://www.crousel.com)

### La galerie

Depuis sa création en 1980, la Galerie Chantal Crousel n'a cessé de faire découvrir au public et aux institutions françaises et internationales l'œuvre d'artistes d'origines très diverses qui ont en commun de révéler les valeurs essentielles qui animent la société contemporaine – chacun puisant dans ses acquis culturels propres pour énoncer des propositions en un langage universel et puissant. La grande majorité de ces artistes sont maintenant présents dans les plus importantes collections publiques et privées du monde.

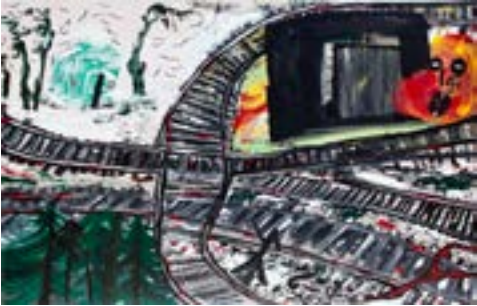
La Galerie Chantal Crousel représente ses artistes dans les plus grandes foires d'art : Art Basel, Art Basel Miami Beach, Art Basel Hong Kong, FIAC, Frieze Art Fair.

### Les artistes de la galerie

Jennifer Allora & Guillermo Calzadilla /  
Fikret Atay / Tarek Atoui /  
Abraham Cruzvillegas / Roberto Cuoghi /  
David Douard / Wade Guyton /  
Fabrice Gygi / Mona Hatoum /  
Thomas Hirschhorn / Pierre Huyghe /  
Hassan Khan / Michael Krebber /  
Jean-Luc Moulène / Moshe Ninio /  
Melik Ohanian / Gabriel Orozco /  
Seth Price / Reena Spaulings /  
Clément Rodzielski / Tim Rollins & K.O.S. /  
Willem De Rooij / Anri Sala /  
José María Sicilia / Sean Snyder /  
Wolfgang Tillmans / Rirkrit Tiravanija /  
Oscar Tuazon / Danh Võ / Wang Bing /  
Haegue Yang / Heimo Zobernig

# Galerie Christophe Gaillard

Ceija Stojka 1933-2013, Autriche, Rachel de Joode 1979, Pays-Bas



Ceija STOJKA *Ravensbruck*, Auschwitz, Bergen-Belsen, 10, 23/05/2002 acrylique sur carton 82,5 x 111 cm Crédit photographie Célia Pernot, courtesy galerie Christophe Gaillard  
 Rachel de JOODE *Stacked Sculpture III*, 2017 Tirage jet d'encre sur Dibond, acier 124 x 75 cm Crédit photographie Rachel de Joode, courtesy galerie Christophe Gaillard

Main space: la galerie présente la deuxième exposition personnelle de Rachel DE JOODE.

Front space : la galerie présente pour la première fois en galerie l'œuvre de Ceija STOJKA, écrivaine et peintre autrichienne d'origine tzigane, rescapée de la déportation durant la Seconde Guerre mondiale. Ses œuvres graphiques ont récemment été présentées à la Friche Belle de Mai et à la maison rouge.

## Contact

Nathalie Gaillard  
 contact@galerie-gaillard.com  
 +33 (0) 1 42 78 49 16  
 5 rue Chapon  
 75003 Paris  
[www.galeriegaillard.com](http://www.galeriegaillard.com)

## La galerie

La galerie Christophe Gaillard, dont l'une des particularités, sans être une ligne directrice, est sa forte représentation d'artistes femmes, se présente comme lieu de trajectoire pour une nouvelle génération d'artistes émergents, français et internationaux (Julien Des Monstiers, Rachel de Joode, Hannah Whitaker, Letha Wilson). Elle représente également de grandes figures de l'art contemporain (Véronique Boudier, Hélène Delprat, Katarzyna Kozyra). La galerie oeuvre par ailleurs à faire connaître certains artistes des années 60 à 90 à la lumière des pratiques artistiques actuelles (Daniel Pommereulle, Michel Journiac, Tetsumi Kudo).

## Les artistes de la galerie

Pierre Yves Bohm / Véronique Boudier /  
 Hélène Delprat / Marina Gadonneix /  
 Dave Hardy / Thibault Hazelzet /  
 Rachel De Joode / Michel Journiac /  
 Kassia Knap / Fabian Knecht /  
 Katarzyna Kozyra / Isabelle Le Minh /  
 Michelle Lopez / Julien Des Monstiers /  
 Daniel Pommereulle / Arnulf Rainer /  
 Kate Steciw / Ceija Stojka /  
 Pablo Tomek Unglee / Hannah Whitaker /  
 Letha Wilson



Vernissage le 27 mai 2018 à partir de 18<sup>h</sup> et  
 brunch le 28 mai 2018 de 12<sup>h</sup> à 14<sup>h</sup>

# Galerie Le Minotaure

## KIMURA - Chuta Kimura 1917-1987, Japon



Chuta Kimura *Village du Midi*, 1985, Huile sur toile, 130 x 162 cm

Chūta Kimura est un peintre japonais de paysages et pastelliste. Il grandit à Takamatsu, sur l'île de Shikoku dans le sud du Japon. Dès l'âge de 13 ans, en 1927, il étudie le dessin à l'école d'arts décoratifs de Takamatsu et découvre les fauves et Picasso. Dès 1941, Kimura découvre au musée de Kurashiki une peinture de Pierre Bonnard, une scène de terrasse. La guerre terminée, avec sa femme il émigre en France en 1953. En 1954 à Paris, il rencontre Jacques Zeitoun directeur de la galerie « Art Vivant » et les peintres Cottavos, Fusaro, Bolin, Garbelle, Marfaing et Poliakoff. À partir de cette date les expositions personnelles se succèdent sans discontinuer à Lyon, Paris et New York dès 1958. En 1957, il expose à la Biennale de Paris. De ses diverses sources d'inspiration, celle de l'œuvre de Bonnard s'avère la plus forte. En 1965 la Galerie Kriegel le prend en contrat. Il voyage en Méditerranée, Venise, Espagne. En 1966, Kimura expose pour la première fois au Japon, il s'installe à Cannes « Au Clos-St Pierre », il est profondément bouleversé par la lumière de la Provence. Il viendra y travailler régulièrement jusqu'à sa mort en 1987 à Paris.

### Contact

Maria Tyl  
 sapiro.benoit@wanadoo.fr  
 +33 (0) 1 43 54 62 93  
 2 rue des Beaux-Arts  
 75006 Paris  
[www.galerieleminotaure.net](http://www.galerieleminotaure.net)

### La galerie

La Galerie le Minotaure, créée en 2002, est située rue des Beaux-Arts, à l'ancienne adresse de la célèbre librairie dont elle a conservé le nom. Son fondateur, Benoit Sapiro, est passionné par les artistes russes et d'Europe centrale de la première moitié du XXe siècle.

L'action intense et passionnée que mène Benoit Sapiro, depuis plus de 20 ans, s'inscrit indéniablement dans l'explosion du marché de l'art russe et la redécouverte d'artistes originaires de Russie ou des pays de l'Est, de la première moitié du XXe siècle, et qui avaient été un temps écartés.

### Les artistes de la galerie

Boris Aronson / Vladimir Baranoff-Rossiné / Étienne Béothy / Henryk Berlew / Erwin Blumenfeld / Théodore Brauner / Carl Buchheister / Marc Chagall / Serge Charchoune / François D'angiboult / Robert Delaunay / Sonia Delaunay / Walter Dexel / Pierre Dmitrienko / Alexandra Exter / Emil Filla / Georges Folmer / Frantisek Foltyn / Mikhail Grobman / George Grosz / Jean Hélion / Auguste Herbin / Jacques Herold / Adolf Hoffmeister / Vilmos Huszár / Dadoune Joseph / Bela Kadar / Lajos Kassak / Iiri Kolar / Ervand Kotchar / Franti Ek Kupka / André Lansky / Hugo Scheiber / Kurt Schwitters / Edik Steinberg / Carl Strüwe / Léopold Survage / Karel Teige / Joaquín Torres-García / (Marie Cermínová) Toyen / Leon Tutundjian / Henry Valensi / Georges Valmier / Georges Vantongerloo / Marie Vassilieff / Kirill Zdanevitch / Fernand Léger / El Lissitzky / Janos Mattis-Teutsch / Annette Messager / Jean Metzinger / László Moholy-Nagy / Pierre Molinier / Wolfgang Paalen / Vera Pagava / Georges Papazoff / Jules Pascin / Jean Pougny / Anton Prinner / Judit Reigl / Alfred Reth / Marcel Ronay / Chaya Ruckin

# gb agency

## *Des caractères extérieurs* - Dove Allouche 1972, France



Dove Allouche *Aspergillus versicolor* 2016 R26 (MA) #21 2017 Photolithographie et cive en verre soufflé / photolithograph and hand-blown crown glass Encadré / framed: 48 x 48 cm  
Unique Photo: André Morin

« Mon travail consiste essentiellement à entreprendre une tâche grâce à laquelle et au bout de laquelle je pourrai, pour moi même, trouver quelque chose que je n'avais pas d'abord vu. Je n'essaie pas de faire apparaître des choses absolument enfouies, oubliées depuis des siècles ou des millénaires, ni de retrouver derrière ce qui fut caché par d'autres, le secret qu'ils ont voulu cacher. Je n'essaie pas de découvrir un autre sens qui serait dissimulé dans les choses ou les discours. Non, j'essaie simplement de faire apparaître ce qui est très immédiatement présent et en même temps invisible. Mon approche correspond est celle d'un presbyte !

Je voudrais faire apparaître ce qui est trop proche de notre regard pour que nous puissions le voir, ce qui est là tout près de nous, mais à travers quoi nous regardons pour voir autre chose. Saisir « l'invisible du trop visible » dirait Foucault. »

Dove Allouche

### Contact

Solene Guillier  
gb@gbagency.fr  
+33 (0) 1 44 78 00 60  
18 rue des Quatre Fils  
75003 Paris  
[www.gbagency.fr](http://www.gbagency.fr)

### La galerie

gb agency a été conçue pour répondre aux impératifs d'un espace ouvert au public et défendre le travail des artistes autrement. Notre implication pour chaque artiste et pour la diffusion de leurs projets demandant un temps particulier, nous avons décidé de travailler avec peu d'artistes et de les suivre de façon approfondie. Le choix des artistes est le résultat d'une vraie rencontre avec une oeuvre et une personnalité. Notre programme propose aussi bien une mise à distance, à partir d'une lecture d'oeuvres des années 60 jusqu'au vocabulaire artistique de pièces réalisées aujourd'hui. Chaque artiste vient d'un contexte et d'un parcours singulier affirmant une vision réactivée en permanence.

### Les artistes de la galerie

Mac Adams / Dove Allouche /  
Robert Breer / Elina Brotherus / Omer Fast /  
Ryan Gander / Apostolos Georgiou /  
Mark Geffraud / Jülius Koller / Jiří Kovanda  
/ Deimantas Narkevičius / Roman Ondak /  
Dominique Petitgand / Pratchaya Phinthong  
/ Pia Rönicke / Hassan Sharif /  
Yann Sérandour / Cally Spooner



Rencontre et talk avec l'artiste le 26 mai 2018

# Galerie Isabelle Gounod

Florent Lamouroux 1980, France



Florent Lamouroux, *Déconditionnement*, 2018, sacs poubelle et sootch, taille humaine

Pour sa nouvelle exposition personnelle à la Galerie Isabelle Gounod, Florent Lamouroux présente une série de sculptures à taille humaine, créées par enveloppements de son propre corps dans un assemblage de sacs poubelle et de ruban adhésif. L'agencement et le saisissement de ces corps vides, artificiels et standardisés font du reste écho aux « sèche-pleurs », ces jouets bas-de-gamme que l'artiste réduit ici à de simples silhouettes sombres et comme embaumées dans leur propre matière plastique. Une manière sensible et poétique d'explorer certains ressorts de nos comportements et l'impact des stratégies marketing développées pour assujettir l'individu aux objectifs de consommation.

## Contact

Isabelle Gounod  
 contact@galerie-gounod.fr  
 +33 (0) 1 48 04 04 80  
 13 rue Chapon  
 75003 Paris  
[www.galerie-gounod.com](http://www.galerie-gounod.com)

## La galerie

La Galerie Isabelle Gounod présente depuis 2004 des artistes émergents et confirmés issus de la scène artistique contemporaine française et internationale. Récemment, Glen Baxter, Jacqueline Dauriac, Moussa Sarr et Katharina Ziemke ont ainsi rejoint la galerie. Avec une programmation multidisciplinaire (peinture, dessin, photographie, vidéo, installations, performances...), sa notoriété s'est construite ces dernières années par la découverte et l'accompagnement de jeunes peintres, bénéficiant aujourd'hui d'une forte visibilité et dont les œuvres sont notamment présentes dans les collections du Centre Georges Pompidou, de la Société Générale Collection, du CNAP, FMAC, FRAC AUVERGNE, FRAC PACA, FRAC Haute-Normandie et FRAC Basse-Normandie, du MoMA (NYC), du LACMA (USA), du Houston Fine Arts Museum, ainsi que dans les collections François Pinault, Pernod- Ricard, EMERIGE, etc.

## Les artistes de la galerie

Pierre Aghaikian / Glen Baxter /  
 Martin Bruneau / Anne-Sophie Cochevelou /  
 Jacqueline Dauriac / Martin Ferniot /  
 Luke Heng / Florent Lamouroux /  
 Jeremy Liron / Anthony Lycett /  
 Audrey Matt Aubert / Catherine Melin /  
 Aurore Pallet / Slimane Raïs / Lenny Rébéré  
 / Pierre-Alexandre Rémy / Eric Rondepierre /  
 Bertrand Rigaux / Moussa Sarr /  
 Michaële-Andrea Schatt / Katharina Ziemke

→  
 Rencontre avec l'artiste le 26 mai 2018, et  
 brunch en présence de l'artiste le 27 mai 2018  
 à 12<sup>H</sup>

# Galerie Eva Hober

## Contact

galerie@evahober.com  
156 Boulevard Haussmann  
+33 (0) 1 45 61 20 05  
75008 Paris  
<http://www.evahober.com/>

---

# In Situ - fabienne leclerc

Vivien Roubaud 1986, France



Vivien Roubaud *Les Faits du hasard*, 2017 Vue d'exposition au Centquatre - Paris  
©Thomas Lannes Courtesy de l'artiste et Galerie In Situ - fabienne leclerc, Paris

«Dans mon travail, j'échantillonne, j'extrais un évènement, un phénomène, une circonstance du quotidien et l'encapsule (le fait tenir) dans un espace. Cet échantillon, sujet du travail, fait partie d'un tout et son existence dépend des conditions présentes à l'instant de sa création. Il peut dépendre aussi bien de sa position géographique, spatiale et temporelle que matériologique, énergétique et climatique.»

Vivien Roubaud

## Contact

Antoine Laurent  
galerie@insituparis.fr  
+33 (0) 1 53 79 06 12  
14 boulevard de la Chapelle  
75018 Paris  
[www.insituparis.fr](http://www.insituparis.fr)

## La galerie

In Situ, créée par Fabienne Leclerc en 2001, a débuté en s'associant avec les galeries de la rue Louise Weiss dans le 13<sup>e</sup> arrondissement. Installée pendant 7 ans dans le 6<sup>e</sup> arrondissement, la galerie a par la suite déménagée dans le Marais en novembre 2013, avant d'ouvrir un nouvel espace en janvier 2017 au 14 boulevard de la Chapelle. In Situ - fabienne leclerc à l'ambition de promouvoir de jeunes artistes de la scène Française et Internationale, ainsi que d'accompagner des projets d'artistes plus établis. De nombreux artistes de la Galerie des Archives, première galerie ouverte par Fabienne Leclerc, continuent de collaborer avec In Situ : Gary Hill (USA), Mark Dion (USA), Patrick Corillon (Belgium), Patrick Van Caeckenbergh (Belgique), Lynne Cohen (USA), Andrea Blum (USA), Florence Paradeis (France).

## Les artistes de la galerie

Renaud Auguste-Dormeuil / Andrea Blum /  
Lynne Cohen / Patrick Corillon /  
Martin Dammann / Damien Deroubaix /  
Mark Dion / Lars Fredrikson / Estate /  
Meschac Gaba / Khalil Joreige &  
Joana Hadjithomas / Ramin Haerizadeh /  
Rokni Haerizadeh / Ramin Haerizadeh,  
Rokni Haerizadeh & Hesam Rahmanian /  
Gary Hill / Noritoshi Hirakawa / Amir Nave /  
Haifeng Ni / Otobong Nkanga /  
Constance Nouvel / Florence Paradeis /  
Bruno Perramant / Hesam Rahmanian /  
Vivien Roubaud / Athi-Patra Ruga /  
The Blue Noses / Laurent Tixador /  
Patrick Tosani / Patrick Van Caeckenbergh /  
Marcel Van Eeden / Dominique Zinkpe



Brunch le 27 mai 2018

# Galerie Jean Fournier

*Oeuvres récentes* - Peter Soriano 1959, Philippines



Peter Soriano, *Permanent Maintenance*, 2016, Wall drawing, Colby College Museum of Art, ©Trent Bell, Courtesy Galerie Jean Fournier, Paris

L'exposition comprend deux séries d'œuvres récentes : une série réalisée pour le Centre d'art Le Circuit à Lausanne en septembre 2017 qui comprend une grande peinture murale accompagnée des dessins préparatoires et études, et une série de dessins et études préparatoires en lien avec le projet qu'il réalise pour l'Art dans les Chapelles simultanément à notre exposition à l'été 2018.

## Contact

Emilie Ovaere-Corthay  
 info@galerie-jeanfournier.com  
 +33 (0) 1 42 97 44 00  
 22 rue du Bac  
 75007 Paris  
[www.galerie-jeanfournier.com](http://www.galerie-jeanfournier.com)

## La galerie

La galerie Jean Fournier a été fondée en 1954 par Jean Fournier (1922 - 2006), galeriste de Simon Hantaï, qu'il exposa dès 1956. Leur collaboration étroite perdue depuis le décès de l'artiste en 2008. Jean Fournier a également défendu pendant de longues années des peintres américains venus s'installer en France dans les années 1950 tels James Bishop, Sam Francis, Shirley Jaffe, Joan Mitchell, Jean-Paul Riopelle et Kimber Smith. Portée par ce passé prestigieux, la galerie expose aujourd'hui des peintres et sculpteurs, européens et américains : Gilgian Gelzer, Claire-Jeanne Jézéquel, Frédérique Lucien, Pierre Mabile, Peter Soriano et Claude Tétot. Depuis 2008, la galerie montre de nouveau l'oeuvre de Pierre Buraglio et s'est également engagée auprès de plus jeunes artistes comme Nicolas Guiet et Christophe Robe.

## Les artistes de la galerie

Pierre Buraglio / Dominique De Beir /  
 Fabienne Gaston-Dreyfus / Sam Francis /  
 Gilgian Gelzer / Nicolas Guiet / Simon Hantaï  
 / Claire-Jeanne Jézéquel / Frédérique Lucien /  
 Pierre Mabile / Bernard Moninot /  
 Michel Parmentier / Christophe Robe /  
 Jean-Paul Riopelle / Kimber Smith /  
 Peter Soriano / Claude Tétot / Claude Viallat



Vernissage le 26 mai 2018 à partir de 12<sup>h</sup>,  
 concert de Polar System le 27 mai 2018 à 16<sup>h</sup>

# Jeanne Bucher Jaeger

## *COSMOS* - Susumu Shingu 1937, Japon



Susumu Shingu, *Astral Forest*, 2013 Aluminium, 3acier inoxydable H77 x 150 x 90 cm © Yoshiyuki Ikuhara. Courtesy Galerie Jeanne Bucher Jaeger

La galerie organise du 15 mai au 21 juillet 2018 une exposition personnelle de l'artiste japonais Susumu Shingu, intitulée *COSMOS*, en écho à l'importante rétrospective, *Spaceship*, que le Mudam Luxembourg - Musée d'Art Moderne Grand-Duc lui consacre du 18 mai 2018 au 6 janvier 2019. Cette exposition inédite en Europe présentera notamment *La Caravane du vent*, un ensemble de 21 sculptures animées par le vent dans le Park Dräi Eechelen.

Faisant suite aux précédentes expositions à la galerie, *Sculptures du respir* en 2006, *Planet of Wind and Water* en 2009, et *Au-delà du temps* en 2012, *COSMOS* rassemble une sélection de sculptures de l'artiste, de récents collages ainsi que certaines de ses exceptionnelles études pour sculptures.

Sculpteur du vent, de l'eau et de la gravité, Susumu Shingu emprunte aux hautes technologies et aux talents de son époque pour créer des oeuvres en harmonie avec les rythmes secrets de la planète. Il a ainsi régulièrement collaboré avec des artistes aussi prestigieux que Renzo Piano, Tadao Ando, Issey Miyake, Jiří Kilián... L'art de Susumu Shingu ne pourrait exister sans le vent. Ses sculptures élégantes s'animent au moindre mouvement d'air et révèlent de la sorte la présence intangible mais omniprésente du souffle. Ce matériau « atmosphérique » qu'il sculpte souligne son rapport au monde, sa conscience écologique. Toute son oeuvre est sous-tendue par cette recherche harmonieuse des rythmes et des vibrations de la nature.

Après avoir été diplômé de l'Université des Arts de Tokyo en 1960, Susumu Shingu étudie la peinture à l'Académie des Beaux-Arts de Rome. Peintre, sculpteur, dessinateur, « chercheur et philosophe » de la nature, l'artiste d'origine japonaise, se consacre alors à la sculpture et au mouvement. En 2014, le Susumu Shingu Wind Museum est inauguré par Tadao Ando dans le Parc Arima-fuji de Sanda, près d'Osaka au Japon. Ce musée à ciel ouvert présente 12 sculptures cinétiques qui se déploient au gré de l'eau et du vent. Susumu Shingu est né en 1937 à Osaka. Il vit et travaille à Sanda et Hyogo au Japon et à Paris.



Conférence donnée par l'artiste le 26 mai 2018 à 16<sup>h</sup>30

### Contact

Pernille Grane et Isabelle Chatout  
[info@jeannebucherjaeger.com](mailto:info@jeannebucherjaeger.com)  
 +33 (0) 1 42 72 60 42  
 5 & 7 rue de Saintonge, 75003 Paris  
 53 rue de Seine, 75006 Paris  
[www.jeannebucherjaeger.com](http://www.jeannebucherjaeger.com)

### La galerie

La galerie JEANNEBUCHERJAEGER fait partie des quelques rares galeries internationales à avoir aujourd'hui 90 ans d'ancienneté avec une liste d'artistes et un fonds d'oeuvres traversant le champs de l'Art Européen du XXe siècle et s'inscrivant depuis 15 ans dans celui du XXIe siècle. Fondée par Jeanne Bucher en 1925, la galerie, est considérée comme une institution européenne ayant exposé les grands artistes du XXe siècle : Jeanne Bucher expose initialement les Avant-gardistes Abstraites, Cubistes et Surréalistes d'avant-guerre (Ernst, Bauchant, Giacometti, Kandinsky, Picasso, Braque, Miro, Motherwell...) ; Jean-François Jaeger prend la suite dès 1947 et expose les grands Abstraites Européens d'après-guerre (Staël, Vieira da Silva, Bissière, Tobey, Dubuffet, Jorn...), les nouveaux peintres Figuratifs et Réalistes des années 70 (Gérard Fromanger, Dado, Fred Deux,...), les grands sculpteurs urbains et environnementaux des années 80... Véronique Jaeger reprend la direction générale de la galerie en 2003. Elle poursuit les expositions monographiques des artistes associés depuis toujours à la galerie aussi bien dans ses murs que par des prêts importants ou par l'organisation d'expositions dans des musées internationaux, tout en soutenant de nouveaux artistes tels que Michael Biberstein, Susumu Shingu, Rui Moreira, Fabienne Verdier, Paul Wallach, Yang Jiechang, Zarina Hashmi, Miguel Branco et Hanns Schimansky, La galerie vient d'inaugurer un nouvel espace à Lisbonne en janvier 2018.

### Les artistes de la galerie

Fermin Aguayo / Michael Biberstein / Bissière / Miguel Branco / Nicolas de Staël / Jean Dubuffet / Max Ernst / Gérard Fromanger / Alberto Giacometti / Zarina Hashmi / Asger Jorn / Dani Karavan / André Lansky / Henri Laurens / Louis Le Brocqy / André Masson / Rui Moreira / Wilfrid Moser / Jean-Paul Philippe / Arthur Luiz Piza / Hans Reichel / Hanns Schimansky / Susumu Shingu / Arpad Szenes / Mark Tobey / Joaquin Torres-Garcia / Fabienne Verdier / Maria Helena Vieira da Silva / Paul Wallach / Yang Jiechang

# Galerie Jousse entreprise

Elisabetta Benassi <sup>1966, Italie</sup>, Kristin McKirdy <sup>1958, Canada</sup>



Elisabetta Benassi : *Letargo*, 2016 Ford Escort, bronze (two elements, each 20 x 40 x 60 cm.), soil  
 Kristin McKirdy *Lampe*, 2018 Céramique H. 38 cm, Diamètre : 17 cm / H.15 inches, N°104  
 Photo B.Grellet

Célébrée en 2009 comme « talent d'exception » par le prix de l'Intelligence de la main de la Fondation Bettencourt Schueller et en 2012 par Sèvres-Cité de la Céramique qui lui consacre une rétrospective après une résidence de quatre années, l'artiste américaine Kristin McKirdy demeure une expérimentatrice. Elle en fait à nouveau la démonstration pour sa troisième exposition personnelle à la galerie Jousse Entreprise du vendredi 18 mai au samedi 23 juin. Figure majeure de la céramique contemporaine entrée récemment dans les collections du MAD avec une sculpture murale et le « Coffre-Nuage » de Sèvres, celle-ci présente ses dernières créations : installations et sculptures auxquelles s'ajoutent une nouvelle oeuvre murale ainsi que des formes et des textures inédites. Elle a également profité de l'occasion pour expérimenter de nouvelles voies.

Dans cette nouvelle exposition, le vocabulaire de Kristin McKirdy construit sur la recherche du contraste s'enrichit. Les formes organiques, les oppositions entre surfaces « grattées », noires ou blanches, et émail de couleur, entre rugueux et lisse, mat et brillant sont bien présentes. Apparaissent également des éléments géométriques et de nouveaux traitements de surface. Dans les trois installations, des cylindres et des cubes affirment leur présence, les « obus » deviennent des cônes. Altiers, trois grands « sabliers » dressent leurs silhouettes strictes quand, au sol, reposent des formes biconiques. Les uns arborent une peau striée, les autres sont couverts de spirales en volume. Mais les principales innovations sont ailleurs. Pour la première fois l'artiste intègre de la lumière dans certaines sculptures. Elle présente aussi une pièce architecturale d'environ deux mètres de haut par trois de large. C'est un claustra constitué par la répétition de deux figures en opposition, une boule de couleur brillante et un profilé aux lignes souples qui déploie un état de surface « gratté », mat, à dominante blanche. Quant aux titres, comme souvent, les oeuvres n'en ont pas. Cette absence, récurrente, est voulue pour laisser le champ libre à l'imagination du regardeur. A vous de voir !

## Contact

Philippe Jousse  
 infos@jousse-entreprise.com  
 +33 (0) 1 53 82 13 60  
 6 rue Saint Claude 75003 Paris  
 18 rue de Seine 75006 Paris  
[www.jousse-entreprise.com](http://www.jousse-entreprise.com)

## La galerie

Depuis près de 30 ans, Philippe Jousse, entretient une passion pour l'esthétique du mobilier du XXe siècle, contribuant sans cesse à la reconnaissance de créateurs tels que Jean Prouvé, Charlotte Perriand, Alexandre Noll, Jean Royère, Mathieu Matégot, Pierre Jeanneret, Georges Jouve, Serge Mouille, Le Corbusier. Il a joué un rôle essentiel dans l'évolution du goût des collectionneurs français et étrangers, en développant deux activités parallèles, dans le mobilier d'architectes et dans l'art contemporain. Dans sa galerie, Jousse Entreprise, située au 18 rue de seine, il défend le mobilier d'architectes français des années 50 ; des créateurs des années 60/70 tels que Roger Tallon, Maria Pergay et Pierre Paulin représentés par Matthias Jousse, ainsi que Emmanuel Boss, Kristin McKirdy. La galerie d'art contemporain est situé rue Saint-Claude, à Paris.

## Les artistes de la galerie

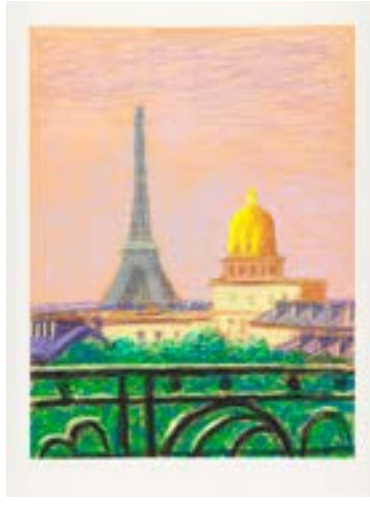
Atelier Van Lieshout / Claude Belgarde  
 / Louidgi Beltrame / Elisabetta Benassi /  
 Jennifer Caubet / Matthew Darbyshire /  
 Florence Doléac / Tim Eitel /  
 Anne-Charlotte Finel / Thomas Grünfeld  
 / Clarisse Hahn / Nathanaëlle Herbelin /  
 Richard Kern / Kristin McKirdy /  
 Martin Le Chevallier / Ange Leccia /  
 Seulgi Lee / Philippe Meste / Ariane Michel /  
 Eva Nielsen / Rometti Costales /  
 Kishin Shinoyama / Francisco Sobrino

Vernissage et cocktail du solo show  
 d'Elisabetta Benassi le 26 mai 2018, présen-  
 tation de l'exposition de Kristin McKirdy le 27  
 mai 2018

# Galerie Lelong & Co

## *Pictures of Daily Life, new iPhone and iPad drawings*

David Hockney 1937, Royaume-Uni



David Hockney *Eiffel Tower by Day*, 2010 iPad drawing printed on paper Edition of 25 94 x 71 cm

Un an après sa triomphale rétrospective marquant ses 80 ans (Tate Britain, Londres – Centre Pompidou, Paris – Metropolitan Museum, New York), David Hockney revient avec une série de dessins réalisés sur iPad et iPhone. Sous le titre *Pictures of Daily Life*, ce sont vingt-trois sujets quotidiens (intérieurs, fleurs, animaux, compotiers, objets familiers, paysages vus par la fenêtre...). L'œuvre de Hockney est une autobiographie en images : il peint ce qui l'entoure, ce qui arrête son œil toujours curieux et en éveil. A la sortie de son exposition au Centre Pompidou, David Hockney avait écrit de sa main sur le mur : *Love Life C'est son mot d'ordre*. Il en donne ici une nouvelle preuve.

Parallèlement à cette exposition qui se tient dans les salles de la rue de Téhéran, la Galerie Lelong & Co. ouvre un espace additionnel au 38 avenue Matignon (Paris 8e) et y présente une exposition de Portraits de David Hockney. Elle comporte quatre nouveaux autoportraits (faits sur iPad) et une anthologie de portraits réalisés au fil des années dans des techniques diverses. Catalogue *Repères*, texte de Didier Ottinger. Un an après sa triomphale rétrospective marquant ses 80 ans (Tate Britain, Londres – Centre Pompidou, Paris – Metropolitan Museum, New York), David Hockney revient avec une série de dessins réalisés sur iPad et iPhone. Sous le titre *Pictures of Daily Life*, ce sont vingt-trois sujets quotidiens (intérieurs, fleurs, animaux, compotiers, objets familiers, paysages vus par la fenêtre...). L'œuvre de Hockney est une autobiographie en images : il peint ce qui l'entoure, ce qui arrête son œil toujours curieux et en éveil. A la sortie de son exposition au Centre Pompidou, David Hockney avait écrit de sa main sur le mur : *Love Life C'est son mot d'ordre*. Il en donne ici une nouvelle preuve.

Parallèlement à cette exposition qui se tient dans les salles de la rue de Téhéran, la Galerie Lelong & Co. ouvre un espace additionnel au 38 avenue Matignon (Paris 8e) et y présente une exposition de Portraits de David Hockney. Elle comporte quatre nouveaux autoportraits (faits sur iPad) et une anthologie de portraits réalisés au fil des années dans des techniques diverses. Catalogue *Repères*, texte de Didier Ottinger.



Vernissage et ouverture du nouvel espace  
le 26 mai 2018

### Contact

Nathalie Berghege-Compoint  
berghege@galerie-lelong.com  
+33 (0) 1 45 63 13 19  
13 rue de Téhéran 75008 Paris  
38 avenue Matignon 75008 Paris  
[www.galerie-lelong.com](http://www.galerie-lelong.com)

### La galerie

La Galerie Lelong est établie à Paris et New York. Elle a été fondée par Jacques Dupin, Daniel Lelong et Jean Frémon.

Dans son espace parisien, la galerie expose depuis 1981 les œuvres récentes d'artistes de rayonnement international. Les années 80 ont été marquées par des personnalités aujourd'hui considérées comme historiques tels Joan Miró, Antoni Tàpies, Francis Bacon, Louise Bourgeois, Eduardo Chillida, Paul Rebeyrolle, Pierre Alechinsky, mais aussi de la génération suivante : Konrad Klapheck, Jan Dibbets, Donald Judd, Robert Ryman, Richard Serra, Jannis Kounellis, Arnulf Rainer, Nicola De Maria, Jan Voss.

Dans les années 90, sont venus des artistes représentatifs de mouvements majeurs de l'art contemporain : Sean Scully, Günther Förg, Andy Goldsworthy, Ernest Pignon-Ernest, Antonio Saura. La galerie a aussi développé la reconnaissance mondiale de l'œuvre d'Ana Mendieta.

### Les artistes de la galerie

Etel Adnan / Pierre Alechinsky / Georg Baselitz / Ramazan Bayrakoğlu / McArthur Binion / James Brown / Eduardo Chillida / John Coplans / Nicola De Maria / Marc Desgrandchamps / Jean Dubuffet / Luciano Fabro / Barry Flanagan / Günther Förg / Andy Goldsworthy / Jane Hammond / David Hockney / Rebecca Horn / Jean-Baptiste Huynh / Phillip King / Konrad Klapheck / Jiri Kolár / Jannis Kounellis / Markus Lüpertz / Nalini Malani / Ana Mendieta / Henri Michaux / Joan Miró / Robert Motherwell / David Nash / A.R. Penck / Ernest Pignon-Ernest / Jaume Plensa / Arnulf Rainer / Paul Rebeyrolle / Ursula von Rydingsvard / Antonio Saura / Sean Scully / Kate Shepherd / Kiki Smith / Nancy Spero / Antoni Tàpies / Barthélémy Toguo / Juan Uslé / Fabienne Verdier / Jan Voss

# Loevenbruck

*Spomen* - Gábor Ösz 1962, Hongrie

---

## Contact

Camille Doizelet  
contact@loevenbruck.com  
+33 (0) 1 53 10 85 68  
6 rue Jacques Callot  
75006 Paris  
[www.loevenbruck.com](http://www.loevenbruck.com)

## La galerie

La galerie Loevenbruck – ouverte en 2001 – est située au cœur de Saint-Germain-des-Prés. Depuis 2010, dans un espace historique, elle expose principalement la scène artistique contemporaine.

Parmi les artistes qu'elle représente, deux ont reçu le prix Marcel-Duchamp : Philippe Mayaux (2006) et Dewar & Gicquel (2012).

Elle représente aussi les successions de Gilles Aillaud, d'Édouard Levé, de Michel Parmentier et d'Alina Szapocznikow.

Hors de ses murs, la galerie collabore régulièrement, notamment à travers de nombreuses expositions, avec les plus grandes institutions françaises – Mnam/ Centre Pompidou, musée d'Art moderne de la Ville de Paris, Palais de Tokyo... – et étrangères – Hammer Museum (Los Angeles), MoMA (New York), Centro de Arte Reina Sofía (Madrid), Musée d'art contemporain (Tokyo)...

## Les artistes de la galerie

Virginie Barré / Alain Declercq /  
Robert Devriendt / Daniel Dewar & Grégory  
Gicquel / Blaise Drummond / Jean Dupuy /  
Gaillard & Claude Arnaud Labelle-Rojoux /  
Lang/Baumann / Philippe Mayaux /  
Gábor Ösz / Bruno Peinado / Werner Reiterer  
/ Børre Sæthre / Ashley Hans Scheirl  
Morgane Tschiember /  
The Estate of Gilles Aillaud /  
The Estate of Édouard Levé /  
The Estate of Michel Parmentier /  
The Estate of Alina Szapocznikow

# Galerie Louis Carré & Cie

*Parcours sur cinq décennies* - Olivier Debré 1920-1999, France



Olivier Debré - *Grande nature morte*, 1956 - Huile sur toile - 192 x 235 cm (Photo Galerie Louis Carré & Cie)

Cette exposition retrace le parcours pictural d'Olivier Debré du milieu des années cinquante aux années 1990, par le biais de cinq tableaux de grand format, dimension qu'il affectionne très tôt, dès son installation dans son atelier de Cachan. « J'ai fait une toile, quand je suis arrivé ici, en 1946, qui fait 8 m de long ; j'ai peint des grands tableaux parce que j'en ai éprouvé le besoin et peut-être même avant que les Américains ne le fassent. »

Autour de 1950, Olivier Debré privilégie la matière et les couleurs sourdes. Les couleurs subtiles, sensibles, de sa palette à dominante sombre, sont appliquées au couteau en épaisses concrétions.

Au tournant des années 1960, Debré trouve sa voie originale. Fluidité de la matière étalée en larges champs monochromes ondulés avec des ponctuations de concrétions épaisses et colorées qui délimitent et génèrent l'espace.

Dès le début des années 1970 il voyage beaucoup, à la recherche de nouveaux paysages. « Sa peinture est plus fluide, plus ductile, plus musicale aussi » (Pierre Cabanne, in *Combat*, 8 octobre 1973). Ses toiles naissent un peu partout, à Ouarzazate dans le Sud marocain, à Kyoto, à Angkor, à Jérusalem, dans un fjord norvégien, à Assise en Italie, etc.

Dans les années 1980, il bénéficie de plusieurs commandes publiques, la plus importante étant celle du rideau de scène de la Comédie-Française inauguré en 1987, suivie de la réalisation du rideau de scène de l'opéra de Hong-Kong, à la demande de la fondation Louis Vuitton (inauguration en 1989).

1990, décennie durant laquelle Olivier Debré se rend beaucoup en Touraine, qui reste son lieu de peinture, son laboratoire expérimental. Il collabore en 1997 avec la chorégraphe Carolyn Carlson pour qui il crée les décors et les costumes du ballet *Signes* dont le thème est sa propre peinture. L'année suivante, il réalise, avec la collaboration de deux peintres chinois, Jing Shijian et Xu Jiang, le rideau de scène du nouvel opéra de Shanghai. Il meurt à Paris, le 1<sup>er</sup> juin 1999.

## Contact

Catherine Lhost  
galerie@louiscarre.fr  
+33 (0) 1 45 62 57 07  
10 avenue de Messine  
75008 Paris  
[www.louiscarre.fr](http://www.louiscarre.fr)

## La galerie

La galerie ouverte en 1938 par Louis Carré poursuit toujours son activité à la même adresse : 10, avenue de Messine à Paris 8<sup>e</sup>. Après avoir exposé les grands créateurs de l'art moderne : Calder, Léger, Robert Delaunay, Kupka et Picasso, Louis Carré a défendu les œuvres de Bazaine, Estève, Lapicque, Villon.

À partir de 1978, sous la direction de Patrick Bongers, son petit-fils, Geer van Velde, Hajdu, Poliakoff, Chaissac, Bury, Debré rejoignent les artistes défendus par la galerie. En 1987, l'activité prend une orientation plus contemporaine en exposant Mark Brusse, Cueco, Hervé Di Rosa, Erró, Jean-Jacques Lebel, Télémaque. En 2005, la galerie ouvre ses cimaises au cubain Kcho et à l'artiste suisse, Thomas Huber. En 2012, François Boisrond rejoint les artistes soutenus par la galerie.

## Les artistes de la galerie

Eduardo Arroyo / François Boisrond / Mark Brusse / Gaston Chaissac / Henri Cueco / Olivier Debré / Hervé Di Rosa / Erró / Étienne Hajdu / Thomas Huber / Kcho / Jean-Jacques Lebel / Hervé Télémaque / Wang Yan Cheng

# Galerie Maubert

José Loureiro 1961 Portugal



José Loureiro, *Bosão de L* 2011, huile sur toile, Photographic credits: Bruno Lopes

## Contact

Florent Maubert  
galeriemaubert@galeriemaubert.com  
+33 (0) 1 44 78 01 79  
20 rue Saint-Gilles  
75003 Paris  
[www.galeriemaubert.com](http://www.galeriemaubert.com)

## La galerie

Florent Maubert et Charles Rischard ont créé la Galerie Maubert il y a 7 ans. Avec une formation académique autour des arts visuels et de la danse contemporaine, ils ont choisi de confronter les médiums afin de créer un dialogue entre les œuvres d'art. La galerie Maubert mène un travail de prospection orienté vers la jeune création contemporaine. Ces jeunes artistes, découverts en premier lieu par la galerie, questionnent avant tout des thèmes qui jalonnent l'histoire de l'art et deviennent les fondements de nos sociétés contemporaines : la perception, l'étude des formes, le geste, l'usage, la trace... La galerie Maubert représente également des artistes déjà reconnus par le monde de l'art dont elle soutient le processus de reconnaissance aussi bien dans la sphère économique que critique et historique.

## Les artistes de la galerie

Joachim Bandau / Larry Bell /  
Manon Bellet / Gabrielle Conilh de Beyssac /  
Adrien Couvrat / Nicolas Daubanes /  
Jonas Delhayé / Nathalie Elemento /  
Sara Favriau / Isabelle Ferreira /  
Agnès Geoffroy / Laurent Goldring /  
Eric Guglielmi / Jules Guissart / Lucien Hervé  
/ Atsunobu Kohira / Elizaveta Kononova /  
Arnaud Lesage / José Loureiro /  
Nicolas Muller / Erik Nussbicker / Payram /  
Irina / Rotaru / Szajner / Troika

# Galerie Mitterrand

## *Les Lalanne*

Claude Lalanne 1924, France et François Xavier Lalanne 1927-2008, France



Claude Lalanne, *Choupatte*, 2014  
© Claude Lalanne. Courtesy Galerie Mitterrand. Photo : Rebecca Fanuele

La Galerie Mitterrand est heureuse de présenter une nouvelle exposition consacrée à l'œuvre de Claude et François-Xavier Lalanne alors qu'ils comptent parmi les rares artistes français dont la notoriété exceptionnelle est aujourd'hui célébrée dans le monde entier. L'exposition *Les Lalanne* sera l'occasion de parcourir 40 années de création artistique du couple mythique qui a presque toujours exposé conjointement tant le travail de l'un est indissociable de celui de l'autre. Cet événement sera aussi l'occasion de fêter les 30 ans de collaboration artistique entre les artistes et la Galerie Mitterrand ainsi que les 40 ans avec Jean-Gabriel Mitterrand personnellement.

### Contact

Alice Pointet  
alice@galeriemitterrand.com  
+33 (0) 1 43 26 12 05  
79 rue du Temple  
75003 Paris  
[www.galeriemitterrand.com](http://www.galeriemitterrand.com)

### La galerie

Créée en 1988 par Jean-Gabriel Mitterrand et installée dans deux espaces d'un même hôtel particulier du Marais à Paris, la Galerie Mitterrand (auparavant JGM. Galerie) offre depuis trente ans une place prépondérante à la sculpture. Cet attachement particulier unit aujourd'hui aussi bien des artistes établis tels Keith Sonnier, Fred Wilson, les Lalanne, Peter Kogler, Tony Oursler, Allan McCollum, ou encore Niki de Saint Phalle, que jeunes et émergents comme les Frères Chapuisat, Mark Handforth, Jonah Freeman & Justin Lowe, Gary Webb, Rachel Feinstein. Au fil des années, la Galerie Mitterrand a d'ailleurs su développer une véritable expertise en matière de sculpture monumentale, concrétisée par des expositions publiques, et parfois muséales dans le monde entier.

### Les artistes de la galerie

Agustin Cardenas / José León Cerrillo /  
Les Frères Chapuisat / Carlos Cruz-Diez /  
Rachel Feinstein / León Ferrari /  
Jean-François Fourtou / Gloria Friedmann /  
Mark Handforth / Edi Hila /  
Jonah Freeman & Justin Lowe / Peter Kogler  
/ Claude Lalanne / François-Xavier Lalanne /  
Allan McCollum / Tony Oursler / Marta Pan /  
Richard Pettibone /  
Anne et Patrick Poirier / Niki de Saint Phalle /  
Katja Schenker / Francisco Sobrino /  
Keith Sonnier / Gary Webb / Fred Wilson /  
Rob Wynne

# Galerie Nathalie Obadia

Agnès Varda 1928, Belgique, Jérôme Zonder 1974, France



Agnès Varda Maquette de *Une cabane de cinéma : La serre du Bonheur*, 2017, Structure en métal avec pellicules Super 8 du film *Le Bonheur* (1964), et autres matériaux 39,4 cm x 62,2 cm, Édition unique © Agnès Varda/Galerie Nathalie Obadia  
 Jérôme Zonder *Les fruits du cinéma #9*, 2018 Mine de plomb sur papier 24 x 32 cm  
 Courtesy de l'artiste et Galerie Nathalie Obadia, Paris/Bruxelles

La Galerie Nathalie Obadia est très heureuse de présenter **UNE CABANE DE CINEMA : La serre du Bonheur**, la troisième exposition personnelle d'Agnès Varda à la galerie. L'artiste a construit une serre dont les parois et les verrières sont faites des (vraies) pellicules 35 mm d'une copie de son film *Le Bonheur* (réalisé en 1964). A l'intérieur, poussent de (faux) tournesols. La serre du Bonheur est sa cabane la plus récente après celles présentées à la Fondation Cartier pour l'Art Contemporain (Paris, 2006) puis à la Biennale de Lyon (2009) et au LACMA (Los Angeles, 2013), toutes réalisées à partir de pellicules de films différents.

La Galerie Nathalie Obadia est heureuse de présenter « Des Homo Sapiens », la première exposition personnelle de Jérôme Zonder dans sa galerie parisienne. Après une collaboration fructueuse avec la Galerie de Bruxelles en 2016, « Des Homo Sapiens » signe l'arrivée de Jérôme Zonder dans le programme de la Galerie Nathalie Obadia à travers une exposition immersive dans la continuité de ses projets remarquables au Musée Tinguely de Bâle (The « Dancing Room », 2017), à la Maison Rouge (« Fatum », 2015) et au Lieu Unique à Nantes (« Au Village », 2014).

Vaste fresque spatio-temporelle, « Des Homo Sapiens » transforme les salles de la rue du Cloître Saint-Merri en une Galerie de l'évolution graphique et symbolique, amenant le visiteur à l'aube d'une ère nouvelle dont la destination finale demeure insondable. Allant du noir au blanc, de la concentration la plus dense au vide le plus radical, le spectateur évolue dans un espace de représentation le menant du photoréalisme mimétique à l'abstraction informelle, parcours initiatique qui pourrait annoncer la fin d'une anthropocène minée par les excès du capitalisme industriel et l'avènement d'une nouvelle branche du genre « Homo » débarrassée des limites anatomiques et temporelles de l'homme moderne.

## Contact

Laetitia Grodner  
 info@nathalieobadia.com  
 +33 (0) 1 53 01 99 76  
 3 rue du Cloître Saint-Merri 75004 Paris  
 18 rue du Bourg Tibourg 75004 Paris  
[www.nathalieobadia.com](http://www.nathalieobadia.com)

## La galerie

Depuis 1993 à Paris et 2008 à Bruxelles, la Galerie Nathalie Obadia expose de nombreux artistes internationaux, à la fois émergents et confirmés, notamment Rina Banerjee, Lorna Simpson et Jessica Stockholder. Au cours de ces dernières années, Brook Andrew, Fabrice Hyber, Laure Prouvost, Andres Serrano, Mickalene Thomas, Jérôme Zonder et, plus récemment, Benoît Maire, ont également rejoint la galerie. La Galerie Nathalie Obadia, qui participe à la redécouverte d'artistes emblématiques tels que Wang Keping, Martin Barré, Josep Grau-Garriga, Shirley Jaffe, Eugène Leroy, Sarkis et Agnès Varda, accompagne aussi ses artistes dans de grandes expositions institutionnelles, en France et à l'étranger.

## Les artistes de la galerie

Brook Andrew / Edgar Arceneaux /  
 Rina Banerjee / Martin Barré /  
 Valérie Belin / Carole Benzaken /  
 Guillaume Besson / Ricardo Brey /  
 Rosson Crow / Luc Delahaye / Michael  
 DeLucia / Jean Dewasne  
 Patrick Faigenbaum / Roland Flexner /  
 Josep Grau-Garriga / Fabrice Hyber / Shirley  
 Jaffe Estate / Seydou Keïta /  
 Sophie Kuijken / Thomas Leroy /  
 Eugène Leroy / Lu Chao / Benoît Maire /  
 Rodrigo Matheus / Meuser / Youssef Nabil /  
 Frank Nitsche / Manuel Ocampo / Enoc Perez  
 / Chloe Piene / Shahpour Pouyan /  
 Laure Prouvost / Jorge Queiroz / Fiona Rae /  
 Sarkis / Mithu Sen / Andres Serrano /  
 Lorna Simpson / Jessica Stockholder /  
 Mickalene Thomas / Nicola Tyson /  
 Joris Van de Moortel / Agnès Varda /  
 Wang Keping / Brenna Youngblood /  
 Ni Youyu / Xu Zhen by MadIn Company /  
 Jérôme Zonder

# Galerie Odile Ouizeman

## *Bullitt* - Guillaume Cabantous 1977, France



Guillaume Cabantous, *Earth Breaker*, mixed medias, 33x43 cm, 2017 Original Design by Jim Phillips 1986 to Jeff Kendall Skater, inspired by the novel Brave New World.

En 1968, Bullitt, le film de Peter Yates avec Steve McQueen, donne naissance à la poursuite automobile moderne. Une scène mythique dans les rues de San Francisco.

La ville comme décor, la vitesse matérialisée. Pour sa nouvelle exposition à la galerie Odile Ouizeman, Guillaume Cabantous emprunte au cinéma ce fameux titre et joue avec les références qui ont construit son regard d'artiste. Il nous projette dans un univers familier, mélange les références artistiques à celles de la culture urbaine, et fait entrer Otto Dix ou Rembrandt en communication avec des figures du skateboard comme Jason Lee ou Franky Hill. Il est toujours question de dynamique, de lignes et de vitesse mais ses questionnements de sculpteur rebondissent aussi dans des dessins aux couleurs et aux lignes explosives. Guillaume Cabantous prend ici le temps de mieux nous raconter une récente histoire contemporaine. Il est moins question de création in situ, en effet, les installations monumentales faites de chutes de pare-brise drapées sur le métal, font place à des œuvres conçues, pour la plupart, au sein de l'atelier. Un temps de l'intime, celui de la métamorphose où l'on voit des papiers sansons roulés en tubes devenir des « barre de slide » (handrail), fragiles sculptures dont la fonctionnalité, sauter par-dessus la barre afin de glisser dessus, n'est plus qu'une empreinte colorée, une trace crayonnée simulant la mémoire et la vitesse du mouvement. Les objets issus de cette culture visuelle urbaine sont décortiqués, manipulés et réassemblés. Guillaume Cabantous nous met face à une nouvelle mythologie où ladite « pauvreté » des matériaux se trouve de nouveau transcendée. L'exposition Bullitt est ainsi le moment où l'artiste nous révèle de nouveau une recherche où lignes et lumières s'entremêlent, à découvrir à toute vitesse...

### Contact

Odile Ouizeman  
 odile@galerieouizeman.com  
 +33 (0) 1 42 71 91 89  
 10/12 rue des Coutures Saint-Gervais  
 75003 Paris  
[www.galerieouizeman.com](http://www.galerieouizeman.com)

### La galerie

La Galerie Odile Ouizeman, inaugurée en avril 2007, présente des artistes internationaux dont les différents champs d'expression mis en œuvre participent aux questionnements sensibles et théoriques : peinture, photographie, installation, sculpture et vidéo... Chaque exposition est une étape dans leur cheminement et illustre la capacité d'absorption et de renouvellement sans pour autant renier le processus d'élaboration nécessaire à ces artistes émergents.

### Les artistes de la galerie

Guillaume Cabantous /  
 Stephan Crasneanski / Duvier del Dago /  
 Anne-Sophie Emard / Jérémy Gobé /  
 Joe Kesrouani / Nina Korhonen / Neil Lang /  
 Iris Levasseur / Boris Lurie / Tim Parchikov /  
 Florence Reymond / Anders Sletvold Moe /  
 Simon Rulquin / Marko Velk /  
 Shahar Yahalom / Brigitte Zieger



Brunch et conversation avec l'artiste le 27 mai 2018

# PACT

## Réalité particulière - Emily Ludwig Shaffer 1988, Etats-Unis



Emily Ludwig Shaffer, *My Jungle*, 2016, Huile sur toile, 185 x 134 cm., Courtoisie PACT et l'artiste

L'esthétique singulière d'Emily Ludwig Shaffer (née en 1988 à San Francisco, vit à New York, USA) tire son inspiration dans l'exploration - géographique et métaphysique, de mondes étranges sinon surnaturels. Peintures et sculptures nourrissent des formes et des environnements idéalisés, abordés sous l'angle des contours à travers lesquels le spectateur en fait l'expérience. L'art et l'architecture y sont des points de référence rétinien, reflétant un monde urbain et végétalisé, flottant hors de l'espace temps, sans perturbation ni âme humaine. Inspirée des mouvements naïf et surréaliste, la peinture de Ludwig Shaffer évoque Magritte, qui disait « Tout dans mes oeuvres est issu du sentiment de certitude que nous appartenons, en fait, à un univers énigmatique. »

Emily Ludwig Shaffer, «Réalité particulière», Première exposition personnelle de l'artiste, visible du 26 mai au 20 juillet 2018 à la galerie PACT.

### Contact

Charlotte Trivini  
[info@galeriepact.com](mailto:info@galeriepact.com)  
 +33 (0) 1 77 17 23 08  
 70 rue de Gravilliers  
 75003 Paris  
[www.galeriepact.com](http://www.galeriepact.com)

### La galerie

1. PACT est l'acronyme de nos initiales : Pierre-Arnaud (Doucède) et Charlotte Trivini.
2. PACT est le reflet de notre engagement à diffuser le talent d'artistes émergents pas ou peu visibles en France, qu'ils soient ou non déjà reconnus à l'étranger.
3. PACT met l'accent sur les pratiques artistiques prospectives et/ou disruptives (nouvelles technologies, intelligence artificielle, oeuvres hybrides etc.)
4. PACT fait également référence à notre manière de concevoir chaque exposition comme un pacte artistique. En effet, chaque show fait l'objet d'un dialogue enrichissant :
  - Soit avec une oeuvre d'un autre artiste ayant inspiré la série exposée (d'art contemporain comme d'art moderne, brut, tribal etc.), ou par le biais d'une scénographie inédite;
  - Soit à travers l'intervention d'une personne issue ou non du milieu de l'art contemporain, dont le travail ou la réflexion est en corrélation avec le thème de l'exposition (mathématicien, archéologue, danseur, chirurgien, réalisateur etc.)

### Les artistes de la galerie

Michael Bevilacqua / Amy Brener /  
 Fred Forest / Dorian Gaudin /  
 Ethan Greenbaum / Sarah Meyohas /  
 Manuel Scano Larrazàbal



Vernissage, brunch et rencontre avec l'artiste  
 le 26 mai 2018 à partir de 11<sup>h</sup>

# Galerie Papillon

## *Leurs printemps* (Group show)



Stéphane Calais, Sans titre, 2017 /encre, acrylique et glycérophtalique sur papier Fabriano teint dans la masse pH neutre / Crédit photo : Marc Damage

Alors que les fleurs renaissent alentours, Léa Chauvel-Lévy invite une dizaine d'artistes au sein de la galerie Papillon à interpréter la fleur comme forme et comme signe. L'exposition *Leurs printemps* interroge sa représentation contemporaine et déploie dans l'espace mutations et changements d'états. Artificielles chez Pierre Ardouvin, conçues comme des éphémérides pour Stéphane Calais, fraîchement cueillies puis résinées par Alice Robineau, encore vivantes avec My-Lan Hoang-Thuy..., les fleurs réactivent ici chacune à leur manière des symboliques profanes et sacrées.

Installations, peintures, dessins, photographies, céramiques, *Leurs printemps* est le point d'arrimage et le croisement de plusieurs notions : la fleur à l'ère Anthropocène, la fleur comme grammaire formelle et enfin la fleur comme volupté, sensualité et désir précaire.

Pierre Ardouvin (1955, France)  
 Grégoire Bergeret (1980, France)  
 Stéphane Calais (1967, France)  
 Erik Dietman (1937-2002, Suède)  
 Morgane Erpen (1991, Suisse)  
 My-Lan Hoang-Thuy (1990, France)  
 Emmanuel Le Cerf (1984, France)  
 Thomas Mailaender (1979, France)  
 Jérôme Robbe (1981, France)  
 Alice Robineau (1991, France)  
 Elsa Sahal (1975, France)

### Contact

Marion Prouteau  
 contact@galeriepapillonparis.com  
 +33 (0) 1 40 29 07 20  
 13 rue Chapon  
 75003 Paris  
[www.galeriepapillonparis.com](http://www.galeriepapillonparis.com)

### La galerie

La Galerie Papillon est reconnue pour sa ligne éditoriale caractéristique, son engagement pour la scène artistique française (C. Boch – Prix Drawing Now 2014; Berdaguer&Péjus – Prix Ricard 2007) et sa sensibilité pour le dessin (G. Chotard – Drawing Lab 2018 ; F. Loutz – nommée Prix Guerlain 2008). Dirigée par Marion Papillon depuis 2007, la galerie réunit des artistes qui ont en commun le sens de la poésie, de l'ironie et de l'audace (E. Sahal – La Monnaie de Paris 2018; D. Trenet – Centre Pompidou 1997). Le développement de son équipe s'appuie également sur des artistes étrangers (J. Pérez – Biennale de Venise 2011 ; T. Wolska – Palais de Tokyo 2014).

Créée par Claudine Papillon en 1989, la galerie bénéficie par ailleurs d'un travail historique autour d'artistes devenus emblématiques (E. Dietman, S. Polke, D. Roth).

### Les artistes de la galerie

Berdaguer&Péjus / Grégoire Bergeret /  
 Günter Brus / Cathryn Boch /  
 Gaëlle Chotard / Céline Cléron / Erik Dietman  
 / Luka Fineisen / Hreinn Fridfinnsson /  
 Lotta Hannerz / Joël Kermarrec /  
 Charles Le Hyaric / Frédérique Loutz /  
 Javier Pérez / Raphaëlle Peria / David Raffini /  
 François Ribes / Dieter Roth /  
 Jean-Claude Ruggirello / Elsa Sahal / Linda  
 Sanchez / Jana Sterbak / Didier Trenet /  
 Vassiliki Tsekoura / Tatiana Wolska



Vernissage de l'exposition et rencontre avec les  
 artistes le 26 mai 2018

# Galerie Perpitch & Bringand

Désirée Engelen 1967, Belgique



Désirée Engelen. *BI(PI) Universe*. Huile sur toile. Diam 150

Née à Bruxelles en 1967, une enfance à Maastricht (Pays Bas), puis la France (Paris , Angers) et la Suisse (Genève).

Désirée Engelen a travaillé sur des décors aux quatre coins du monde (New York, Hong Kong, Arabie Saoudite, Paris, Berlin, Zurich, Londres, Dublin, Stockholm, Charleston ..) aussi bien pour de prestigieuses enseignes que pour des clients privés.

Très inspirée par les peintres Hollandais, l'artiste a réalisé aussi sur commande de nombreux portraits inspirés de ces grands maîtres.

Après toutes ces années de figuratif, l'artiste s'est de plus en plus engagée dans l'abstrait... avec plus que jamais l'envie de peindre... à l'instinct, sans devoir, sans titre, sans jugement ...

laissant aller son coeur et son âme... Désirée Engelen retrouve toute son authenticité, sensibilité, spiritualité, et unicité. A chacun à présent d'interpréter et de ressentir ses émotions !

« J'aime faire de grands gestes, me laisser guider par le pinceau, le couteau,... au gré des couleurs qui m'inspirent. En ce moment je travaille beaucoup l'acrylique ; sa dynamique me permet de travailler dans l'action et la vitesse ... »

## Contact

Audrey Sauvanaud  
 contact@perpitch-bringand.com  
 +33 (0) 1 44 39 94 56  
 7 rue Paul Louis Courier  
 75007 Paris  
[www.perpitch-bringand.com](http://www.perpitch-bringand.com)

## La galerie

La ligne de la galerie est issue de l'association d'Agnès Perpitch et Elodie Bringand, qui après leurs expériences respectives en maisons de vente et en galeries, décident de s'associer autour de leurs goûts artistiques communs pour défendre une scène émergente. La galerie propose des expositions vivantes, interactives, qui mêlent les médias et les genres. «Le lieu dans lequel nous imaginons nos expositions a une histoire particulière, dont nous nous inspirons quotidiennement. Nous le voyons comme un intérieur à part entière et, à l'instar de beaucoup de galerie présentant de l'art contemporain, pas seulement comme un espace d'exposition mais aussi comme un lieu de rencontres et de dialogue.»

## Les artistes de la galerie

Pauline Guerrier / Elliot Dubail /  
 Ugo Schildge / Bucher/Csajko /  
 Vincent Fournier / Philippe Nacson /  
 Désirée Engelen / Alexandre Mussard



Cocktail autour de l'exposition le 27 mai 2018

# Galerie Jérôme Poggi

*DE MORE CRY SEA* - Babi Badalov 1959, Azerbaïdjan,  
Nikita Kadan 1985, Ukraine



Babi Badalov, *De More Cry Sea*, 2018, peinture sur tissu, 154 x 97 cm. Courtesy Galerie Jérôme Poggi, Paris

La Galerie Jérôme Poggi est heureuse d'annoncer la seconde exposition monographique qu'elle consacre à l'artiste et poète azéri Babi Badalov. *De more cry sea* présentera ses dernières œuvres sur tissu dans la continuité de son travail de poésie ornementale, ainsi qu'une reconstitution d'alcoves rassemblant un corpus d'œuvres sculpturales et picturales plus anciennes, d'archives et d'objets qui accompagnent l'artiste dans son processus créatif. Dans sa seconde moitié, l'exposition se renouvelle pour laisser place à une carte blanche adressée par Babi Badalov à Nikita Kadan, artiste ukrainien exposé internationalement.

## Contact

Fanny Legros  
office@galeriepoggi.com  
+33 (0) 9 84 38 87 74  
2 rue Beaubourg  
75004 Paris  
[www.galeriepoggi.com](http://www.galeriepoggi.com)

## La galerie

La Galerie Jérôme Poggi appartient à la nouvelle génération de galeries parisiennes. Créée en 2009 par le curateur et historien de l'art Jérôme Poggi, la galerie, initialement localisée dans le Nord de Paris, ouvre en 2014 un deuxième espace en face du Centre Georges Pompidou dans le Marais. La galerie représente une vingtaine d'artistes internationaux et de différentes générations. Particulièrement présente sur la scène internationale, elle participe aux principales foires comme la FIAC (Paris), Armory Show (New York), ARCO (Madrid), ARTBO (Bogota), Artissima (Turin), etc.

## Les artistes de la galerie

Babi Badalov / Faycal Baghrich /  
Anna-Eva Bergman / Maxime Bondu /  
Juliana Borinski / Gregory Buchert /  
Julien Crépieux / Cédric Eymenier /  
Larissa Fassler / Sidival Fila / Yona Friedman /  
Kapwani Kiwanga / Bertrand Lamarche /  
Wesley Meuris / Sophie Ristelhueber /  
Société Réaliste / Georges Tony Stoll /  
Marion Verboom / Kees Visser



Brunch et cocktail le 26 mai 2018

# Galerie Catherine Putman

## *Private Myth* - Eloïse Van der Heyden 1983, Etats-Unis



Eloïse Van der Heyden/vue d'atelier 2018/courtesy Galerie Catherine Putman

La nouvelle exposition d'Eloïse Van der Heyden *Private Myth* se veut comme un échange entre le monde extérieur et intérieur, un voyage entre la forêt - profonde et universelle – et le domaine de l'intime. L'idée est que tout existe à l'intérieur de soi : l'histoire de l'humanité, les mythes, les dieux, l'enfer et le passage du temps. L'influence du monde végétal sur l'homme et sa réciprocité, rejoignent les questionnements explorés par l'artiste lors sa précédente exposition à la galerie, *Zakhar*, en 2015, mélange de présence et d'absence, révélation du souvenir et de l'origine à travers les traces.

Travaillant avec un procédé d'empreinte directe, Eloïse Van der Heyden explore la forêt, source de vie. Imaginant un environnement végétal qui envahit les murs de la galerie, réalisé à partir de troncs, feuilles, fleurs et branchages, l'artiste développe ses propres mythes qui rejoignent sans cesse ceux de l'humanité, révélant un jardin intime à travers des dessins, aquarelles, gravures et céramiques.

La deuxième partie de l'exposition s'articule autour d'un livre-objet. Le livre, par essence à la fois contenant et contenu, poursuit cette exploration extérieur/intérieur. En posant son regard et ses encres sur les plantes, Eloïse Van der Heyden, ne cherche pas à produire un herbier mais à porter son attention sur notre adhérence au monde qu'incarne le végétal. Pour cette réalisation elle collabore avec le philosophe italien Emanuele Coccia qui lui donne des mots à partir de ses images et écrit un texte dans l'ouvrage.

### Contact

Eléonore Chatin  
 contact@catherineputman.com  
 +33 (0) 1 45 55 23 06  
 40 rue Quincampoix  
 75004 Paris  
[www.catherineputman.com](http://www.catherineputman.com)

### La galerie

La galerie Catherine Putman est spécialisée dans les oeuvres sur papier d'artistes contemporains français et internationaux. Cet espace atypique, situé en étage, bénéficiant d'une ambiance intimiste, a été ouvert en 2005 par Catherine Putman, 40 rue Quincampoix à côté du Centre Pompidou. Forte d'une importante activité d'éditeur d'art, initiée dans les années 70 par son mari Jacques Putman, avec entre autre Pierre Alechinsky, Max Ernst, Bram van Velde, puis Geneviève Asse, Georg Baselitz, Pierre Buraglio, Tony Cragg, Claude Viallat etc., la galerie s'est diversifiée s'ouvrant à de nombreuses collaborations avec des artistes français et étrangers. Depuis le décès de Catherine Putman en 2009, Eléonore Chatin, sa collaboratrice, dirige la galerie avec la volonté de conserver sa spécificité en pérennisant ses liens avec les artistes et en s'ouvrant à de nouvelles collaborations, s'intéressant notamment au dessin contemporain.

### Les artistes de la galerie

Pierre Alechinsky / Geneviève Asse /  
 Georg Baselitz / Pierre Buraglio /  
 Alain Clément / Frédéric Malette /  
 Agathe May / Jean Messagier /  
 Bernard Moninot / Keita Mori /  
 Georges Noël / Álvaro Oyarzún /  
 Carmen Perrin / Frédéric Poincelet /  
 Sophie Ristelhueber / Georges Rousse /  
 Eloïse Van der Heyden / Claude Viallat /  
 Bram van Velde



Lecture et concert d'Apolline Roy le 26 mai  
 2018 à 18<sup>h</sup> et 19<sup>h</sup>

# Galerie Rabouan Moussion

*IN THE BOX* - JonOne 1963, Etats-Unis



JonOne, *Into the darkness*, Huile sur toile, 230 x 150 cm, 2014, collection privée

JonOne commence le graffiti à la fin des années 70 en écrivant son nom dans la ville et sur les rames de métro. « Ce qui m'a vraiment amené au tag a été de voir les autres peindre des graffitis dans toute la ville ». C'est à cette époque qu'il rencontre A-One qui avait l'habitude de traîner avec Jean-Michel Basquiat. « A-One était le lien entre la rue et le monde de l'art. Il voyageait en Europe et revenait avec beaucoup d'argent, simplement grâce à son art. J'écoutais ses récits de voyages et mes yeux brillaient d'envie », poursuit-il. En 1984, Jon fonde le groupe 156 All Starz, numéro de sa rue. Il devient alors Jon156 puis JonOne.

En 1985, JonOne commence à peindre sur toile en s'efforçant de reproduire l'élément fondateur de son style : la vision d'une rame de métro graffée engendrant des traînées de couleurs avec la vitesse. Ce qui distingue JonOne des autres artistes graffiti est précisément son attention apportée à l'agitation et au mouvement de la couleur plutôt qu'à la figuration. La même année, le galeriste Rick Librizzi l'expose à New York.

## Contact

Jacqueline Rabouan et Caroline Moussion  
[info@rabouanmoussion.com](mailto:info@rabouanmoussion.com)  
 +33 (0) 1 48 87 75 91  
 11 rue Pastourelle  
 75003 Paris  
[www.rabouanmoussion.com](http://www.rabouanmoussion.com)

## La galerie

Depuis sa création à Paris en 1988, la Galerie Rabouan Moussion privilégie une démarche exploratoire en direction des scènes émergentes. Les oeuvres présentées soulèvent des questionnements actuels, portés par un souffle de remise en cause des valeurs qui constituent nos sociétés. Aussi, des oeuvres d'artistes aujourd'hui confirmés et représentés depuis leurs débuts côtoient les créations de jeunes talents de l'art de rue et d'artistes internationaux, mettant la Russie, les Pays-Bas et l'Afrique du Nord à l'honneur.

## Les artistes de la galerie

Florence Cantié-Kramer / Kirill Chelushkin /  
 Guillaume Durrieu / Stelios Faitakis /  
 Christian Gonzenbach / Louis Jammes /  
 JonOne / Oleg Kulik / Mehdi-Georges Lahlou  
 / Tania Mouraud / Luke Newton / Erwin Olaf  
 / Sebastiaan Straatsma / Hervé Télémaque /  
 Dimitri Tsykalov / Fabrice Yenccko



Brunch et visite commentée de l'exposition le  
 27 mai 2018 de 12<sup>h</sup> à 14<sup>h</sup>

# Almine Rech Gallery

Arlene Shechet 1951 Etats-Unis



Arlene Shechet, *Equal Time*, 2017 (detail), Glazed ceramic, paint, hardwood, steel, 53 x 35 x 23 in photo: Phoebe d'Heurle

## Contact

Myriam Chair  
contact.paris@alminerech.com  
+33 (0) 1 45 83 71 90  
64 rue de Turenne  
75003 Paris  
[www.alminerech.com](http://www.alminerech.com)

## Les artistes de la galerie

Justin Adian / Ziad Antar / John M Armleder  
/ Jean-Baptiste Bernadet / Matthias Bitzer /  
Joe Bradley / Don Brown / Brian Calvin / The  
Estate of Agustín Cárdenas /  
Ha Chong-Hyun / George Condo /  
Johan Creten / Aaron Curry / Genieve Figgis  
/ Sylvie Fleury / Günther Förg / John Giorno /  
Mark Hagen / Gregor Hildebrandt /  
Ida Tursic & Wilfried Mille / Ryoji Ikeda /  
Alex Israel / Zhu Jinshi / Kurt Kauper /  
Per Kirkeby / Tarik Kiswanson / Jeff Koons /  
Joseph Kosuth / Jannis Kounellis /  
Erik Lindman / Markus Lüpertz / John  
McAllister / John McCracken /  
Ernst Wilhelm Nay / David Ostrowski /  
Peter Peri / Richard Prince / Xu Qu /  
Nathaniel Mary Quinn / Anselm Reyle /  
Matthieu Ronsse / Julian Schnabel /  
Joel Shapiro / Turi Simeti / Taryn Simon /  
Chris Succo / Kim Tschang-Yeul / James Turrell  
/ DeWain Valentine / Francesco Vezzoli /  
Brent Wadden / The Estate of  
Tom Wesselmann / Franz West

# Galerie Thaddaeus Ropac

Anselm Kiefer 1945, Allemagne, Adrian Ghenie 1977, Roumanie



## Contact

Séverine Waelchli  
 severine@ropac.net  
 +33 (0) 1 42 72 99 00  
 7 rue Debelleye 75003 Paris  
 69 avenue du Général Leclerc 93500 Pantin  
[www.ropac.net](http://www.ropac.net)

## La galerie

Depuis 1983, la Galerie Thaddaeus Ropac s'est spécialisée dans l'art contemporain international et représente aujourd'hui une soixantaine d'artistes parmi lesquels plusieurs successions d'importance historique. Avec des espaces à Salzbourg, Paris, Pantin et Londres, la galerie joue un rôle actif sur les premier et second marchés. Elle est avant tout conçue comme une plateforme destinée à organiser des expositions à haute valeur curatoriale. La galerie représente également ses artistes dans les plus importantes foires d'art internationales et possède sa propre maison d'édition, grâce à laquelle elle publie les livres et les catalogues qui accompagnent la quarantaine d'expositions annuelles. En parallèle, elle accueille des événements satellites, tels que des conférences, des projections, des concerts et des performances dans le but de nourrir le débat culturel.

## Les artistes de la galerie

Claire Adelfang / Cory Arcangel / Jules De Balincourt / Stephan Balkenhol / Ali Banisadr / Miquel Barceló / Georg Baselitz / Oliver Beer / Joseph Beuys / Marc Brandenburg / Lee Bul / Jean-Marc Bustamante / Tony Cragg / Richard Deacon / Marcel Duchamp / Elger Esser / Valie Export / Harun Farocki Estate / Sylvie Fleury / Gilbert & George / Adrian Ghenie / Amos Gitai / Antony Gormley / Ilya & Emilia Kabakov / Alex Katz / Anselm Kiefer / Imi Knoebel / Wolfgang Laib / Jonathan Lasker / Robert Longo / Liza Lou / Marcin Maciejowski / Robert Mapplethorpe Foundation / Jason Martin / Bjarne Melgaard / Farhad Moshiri / Nick Oberthaler / Irving Penn / Jack Pierson / Rona Pondick / Imran Qureshi / Arnulf Rainer / Robert Rauschenberg Foundation / Daniel Richter / Gerwald Rockenschaub / James Rosenquist / Medardo Rosso / Tom Sachs / David Salle / Markus Schinwald / Raqib Shaw / Andreas Slominski / Sturtevant Estate / Emilio Vedova / Foundation Banks Violette / Not Vital / Andy Warhol / Lawrence Weiner / Erwin Wurm / Yan Pei-Ming

Le langage de la matière est au cœur de l'œuvre d'Anselm Kiefer, dont la plupart des œuvres présente une texture géologique sédimentaire. Anselm Kiefer est né en 1945 à Donaueschingen en Allemagne. Il vit et travaille à Paris. Depuis quarante ans, il développe son travail autour de l'accumulation, du mélange et de la réinterprétation de thèmes, motifs et constellations qui reviennent et s'entrecroisent constamment dans différents mediums. Des rapports éminemment symboliques émergent des matériaux qu'il utilise, entre autres le plomb, le béton, le verre, les plantes séchées ou le fil de fer barbelé. Les couches accumulées de peinture aux couleurs atténuées donnent une structure en relief, quasi sculpturale, à ses peintures. Avant de débiter sa carrière d'artiste, Kiefer a étudié le droit, la littérature et la linguistique. Il a ensuite rejoint l'Académie des Beaux-Arts de Karlsruhe, puis de Düsseldorf où il fut l'élève de Joseph Beuys. Depuis ses débuts, Kiefer explore l'identité allemande d'Après-guerre. En 1980, il a représenté l'Allemagne à la Biennale de Venise. Au cours des dernières années, sa préoccupation principale s'est articulée autour d'une analyse de l'iconographie de divers mythes, faisant référence à la religion chrétienne, à la Cabbale ou encore aux légendes germaniques. Enfin, il a souvent recours à des modèles littéraires tels que Paul Celan, Ingeborg Bachmann ou Louis-Ferdinand Céline, dont il parvient à condenser l'œuvre dans son travail.

Le peintre roumain Adrian Ghenie, né à Baia Mare en 1977, a étudié les arts plastiques à l'université de Cluj-Napoca, où il a obtenu sa licence en 2001. Cofondateur de la Galeria plan B, qui gère deux espaces d'art contemporain à Cluj et à Berlin, il partage son temps entre ces deux villes. Adrian Ghenie pratique une peinture gestuelle qui se singularise notamment par ses procédés techniques. Il se sert du couteau à palette et des pochoirs pour introduire des "accidents calculés" dans le tableau couvert de multiples strates de peinture. L'univers de son enfance continue à marquer profondément son art, en particulier le récit des voyages de ses parents à travers l'Europe de l'Est dans les années 1960-1970. Au lieu de s'inspirer directement de leur témoignage, il tente de reconstituer les faits déformés par la mémoire. C'est ce décalage entre la réalité et le souvenir qu'il explore dans l'épaisseur de la matière appliquée sur la toile. Adrian Ghenie, sélectionné pour représenter la Roumanie à la 56e Biennale de Venise en 2015, a fait l'objet d'expositions personnelles au SMAK de Gand, au Museum of Contemporary Art de Denver et au Muzeul national de arta contemporana de Bucarest. Il a rejoint la galerie Thaddaeus Ropac en 2015.

# Galerie RX

Bien-U Bae 1950, Corée du Sud , Elger Esser 1967, Allemagne ,

Bae Lee 1956, Corée du Sud , Hermann Nitsch 1938, Autriche

## Œuvres choisies - Group Show



Elger Esser, *Barnenez* 2008. C-Print contrecollé sous diasec et encadré, 184x234 cm(c)  
Galerie RX, Paris. En collaboration avec Galerie Thaddaeus Ropac Paris Salzburg.

A l'occasion de l'exposition Œuvres choisies, la galerie RX présentera le travail de 4 artistes : Bae Bien-U, Lee Bae, Elger Esser et Hermann Nitsch, qui, issus de courants artistiques majeurs différenciés, puisent leur inspiration dans une identité culturelle parfois commune.

### Contact

Emmanuelle Pascual  
info@galerierx.com  
+33 (0) 1 71 19 47 58  
16 rue des Quatre Fils  
75003 Paris  
[www.galerierx.com](http://www.galerierx.com)

### La galerie

Créée en avril 2002 par Eric Rodrigue et Eric Dereumaux, la Galerie RX, récemment implantée au coeur du marais depuis octobre 2016, présente le travail de quinze artistes photographes et plasticiens reconnus de la scène française et internationale. L'agencement du nouvel espace offre aux artistes de la galerie de nouvelles perspectives et favorise les collaborations avec des commissaires et artistes internationaux. Chaque exposition permet de proposer des accrochages simultanés, instaurant un dialogue autour des oeuvres de différents artistes de la galerie ou invités et permettant à plusieurs solo show de coexister. La galerie propose et développe en parallèle de son activité des projets hors les murs avec des institutions publiques et privées ainsi que des partenariats avec des galeries

### Les artistes de la galerie

El Anatsui / Joël Andrianomearisoa /  
Bae Bien-U / Mrdjan Bajic / Denis Darzacq  
/ Elger Esser / Lee Bae / Anna Malagrida /  
Philippe Pasqua / Sabine Pigalle / Ivan Plusch  
/ Georges Rousse / Samuel Rousseau /  
Fabien Verschaere / Xiao Fan



Cocktail le 26 mai 2018 de 17<sup>H</sup> à 19<sup>H</sup>

# galerie Sator

Octobre 61 - Eric Manigaud 1971, France



Éric Manigaud, *La Nuit des vendanges*, crayons et poudre graphite sur papier

## Contact

Lise Traino  
 contact@galeriesator.com  
 +33 (0) 1 42 78 04 84  
 8 passage des Gravilliers  
 75003 Paris  
[www.galeriesator.com](http://www.galeriesator.com)

## La galerie

Fondée et dirigée par Vincent Sator dans le but de promouvoir des artistes contemporains émergents français et étrangers, la galerie Sator a ouvert ses portes dans le Marais à Paris en 2011. Diplômé d'un Master en sciences politiques et d'un Master en histoire de l'art, Vincent Sator a travaillé en France et à Hong Kong pour des institutions publiques telles que la Commission européenne, le ministère français de la Culture, le Centre Georges Pompidou, le musée du Louvre ou le Hong Kong University Museum. Initié au marché de l'art par Marc Blondeau à Genève, il ouvre sa première galerie, la galerie Blue Square, à Paris avec des associés américains de 2007 à 2010. Pour développer sa galerie, Vincent Sator s'appuie sur sa connaissance de l'histoire de l'art et son expérience internationale des musées et des institutions culturelles. Les rapports à l'histoire et à l'histoire de l'art, à la politique et à la société, ou à l'identité guident parmi les thèmes et orientations défendus par la galerie tout en questionnant le rapport contemporain à l'image.

## Les artistes de la galerie

Jean-Marc Cerino / Sylvain Ciavaldini / Raphaël Denis / Yevgeniy Fiks / Yan Heng / Evangelia Kranioti / Romain Kronenberg / Hayoun Kwon / Gabriel Leger / Éric Manigaud / Nazanin Pouyandeh / Truc-Anh

→  
 Lecture de textes sur la Guerre d'Algérie par le comédien et dramaturge Bruno Boulzaguet le 26 mai 2018 à 16<sup>h</sup>

# Semiose

## *Epiphanies* - Oli Epp 1994, Angleterre



Oli Epp, *Sun Angel 3000*, 2017, huile, acrylique et peinture aérosol sur toile, 95 x 81 cm, © A.Mole, Courtesy Semiose, Paris.

Né à Londres en 1994, Oli Epp vit et travaille à Londres. Ses peintures sont autobiographiques, parfois sur le ton de la confession, de l'irrévérence et maniant fréquemment le sens tragico-comique. Oli Epp se concentre sur des situations qu'il a observées, en public et en privé, qui passent souvent inaperçues, en un éclair. Il vise à révéler la comédie ridicule de certains rituels et comportements collectifs, en se réduisant à l'essence d'une situation et en créant des silhouettes humaines simplifiées, qui se prêtent à une sorte de parodie du monde réel, à la façon des bande-dessinées. Ces avatars ont des têtes sur-dimensionnées, hermétiquement closes par l'absence de toute caractéristique faciale, au point de devenir un reflet exagéré de l'interaction humaine à l'âge du post-digital – ces figures sont bêtement isolées, mais parées d'écouteurs, de vêtements de marque et d'objets importants pour la consommation et la communication.

Oli Epp utilise le langage visuel des marques et oscille entre le graphisme et les surfaces peintes pour créer une confusion optique, faisant écho à la manière dont nos vies réelles et digitales fusionnent.

### Contact

Jérôme Menasché  
[info@semiose.com](mailto:info@semiose.com)  
 +33 (0) 9 79 26 16 38  
 54 rue Chapon  
 75003 Paris  
[www.semiose.com](http://www.semiose.com)

### La galerie

Fondée en 2007 dans le XX<sup>e</sup> arrondissement de Paris avant de rejoindre le Marais en 2011, Semiose s'est imposée d'emblée dans le paysage artistique comme une galerie à la programmation résolument française. Artistes confirmés (Françoise Pétrovitch, Ernest T.) et jeunes artistes (Amélie Bertrand, Laurent Le Deunff, documentation céline duval, Hippolyte Hentgen, Julien Tiberi) côtoient des figures historiques (Présence Panchounette et André Raffray) ou de stature internationale (Piero Gilardi, Steve Gianakos, William S. Burroughs et Beat Zoderer). Institutions et collections publiques ont soudé des liens indéfectibles avec les artistes représentés par la galerie, régulièrement exposés et collectionnés.

### Les artistes de la galerie

Salvatore Arancio / Christian Babou / Amélie Bertrand / William S. Burroughs / Guillaume Dégé / documentation céline duval / Oli Epp / Steve Gianakos / Piero Gilardi / Sébastien Gouju / Hippolyte Hentgen / Thomas Lanfranchi / Laurent Le Deunff / Françoise Pétrovitch / Abraham Poincheval / Présence Panchounette / Laurent Proux / André Raffray / Stefan Rinck / Ernest T. / Taroop & Glabel / Julien Tiberi / Beat Zoderer



Brunch et atelier de coloriage *color me* le 27 mai 2018 à 11<sup>h</sup>

# Galerie Suzanne Tarasieve

Jürgen Klauke 1943, Allemagne



Jürgen Klauke, *Transformer*, 1973 Digital C-Print, 120 x 100 cm  
 Courtesy de l'artiste et Galerie Suzanne Tarasieve, Paris

Jürgen Klauke fut l'un des premiers artistes à utiliser le support photographique comme un outil de recherche artistique. Il a notamment exploré les questions de genre et mis en évidence celle de l'identité en utilisant son propre corps comme moyen d'expression à part entière. Ses portraits ne sont pas seulement des autoportraits, mais des représentations de « l'autre », car aussi bien l'artiste que le visiteur font l'expérience d'une compréhension et d'une conscience de soi à travers ses travaux.

## Contact

Suzanne Tarasieve  
 info@suzanne-tarasieve.com  
 +33 (0) 1 42 71 76 54  
 7 rue Pastourelle  
 75003 Paris  
[www.suzanne-tarasieve.com](http://www.suzanne-tarasieve.com)

## La galerie

Suzanne Tarasieve a ouvert son premier espace à Paris en 2003. Elle dirige maintenant deux espaces d'exposition, un dans le quartier du Marais, et l'autre à Belleville. La Galerie soutient de jeunes artistes (Recycle Group, Julien Salaud, Jean Bedez) ainsi que des artistes internationaux connus, en particulier les néo-expressionnistes allemands (A.R. Penck, Jörg Immendorff, Markus Lüpertz), des photographes reconnus (Jürgen Klauke, Boris Mikhaïlov, Juergen Teller) et des jeunes peintres guratifs (Romain Bernini, Anna Tuori).

## Les artistes de la galerie

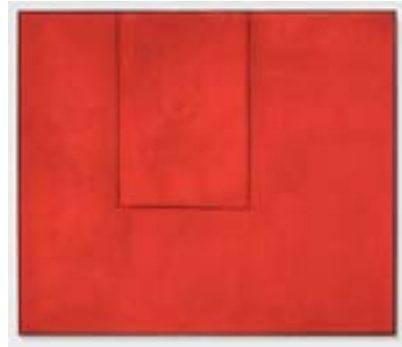
A.R. Penck Alexandre Arrechea Georg /  
 Baselitz / Jean Bedez / Romain Bernini /  
 Alkis Boutlis / Gil Heitor Cortesão /  
 Russell Crotty / Oren Eliav / Neal Fox /  
 Recycle Group / Le Gun / Jörg Immendorff /  
 Eva Jospin / Jürgen Klauke / Markus Lüpertz /  
 Shanthamani. M / Boris Mikhaïlov /  
 Tim Plamper / Sigmar Polke / Julien Salaud /  
 Pierre Schwerzmann / Terry Taylor /  
 Juergen Teller / Anna Tuori / Anne Wenzel



Vernissage le 26 mai 2018

# Templon

Jan Fabre 1958, Belgique, Robert Motherwell 1915-1991, Etats-Unis



Jan Fabre *Sexy Ange Belge*, 2017 Série : Folklore Sexuel Belge. Edité et Offert Par Jan Fabre, Le Bon Artiste Belge Bois, pigment, polymère, métal 93,5 x 88,5 x 23,5 cm  
Robert Motherwell *California Window*, 1975 Acrylique et charbon sur toile 183 x 213,5 cm  
Courtesy Galerie Templon, Paris-Bruxelles

En mai 2018, Galerie Templon ouvre un second espace rue du Grenier Saint Lazare. Pour inaugurer ce lieu de 600 mètres carrés, la galerie donne carte blanche au célèbre artiste/performer/chorégraphe Jan Fabre. Mêlant dessins, sculptures et performance, Jan Fabre livre un portrait complexe, espiègle et subversif de sa Belgique natale. En parallèle, au 30 rue Beaubourg dans l'espace maintenant historique de la galerie, Galerie Templon présente pour la première fois une exposition spectaculaire du grand maître de l'Expressionisme abstrait américain Robert Motherwell (1915-1991).

## Contact

info@templon.com  
+33 (0) 1 42 72 14 10  
30 rue Beaubourg 75003 Paris  
28 rue du Grenier Saint-Lazare 75003 Paris  
[www.templon.com](http://www.templon.com)

## La galerie

A 21 ans, Daniel Templon ouvre sa première galerie parisienne rue Bonaparte. Il se fait rapidement connaître par l'exposition d'artistes français d'avant-garde, tels que Christian Boltanski, Martin Barré, Ben, Michel Journiac, et les artistes minimalistes américains tels que Carl Andre, Donald Judd ou encore Sol LeWitt. En 1972, il déménage sa galerie au 30 rue Beaubourg. De nombreux artistes désormais partie intégrante de l'histoire de l'art ont exposé chez lui, dont les français Arman, Ben, Daniel Buren, César, Gérard Garouste, Raymond Hains ou Claude Viallat, ainsi que de grandes stars américaines comme Jean-Michel Basquiat, Jim Dine, Ellsworth Kelly, Roy Lichtenstein, Robert Rauschenberg, Julian Schnabel, Frank Stella ou encore Andy Warhol. Aujourd'hui, le programme des expositions crée un dialogue entre des artistes établis (Anthony Caro, Jim Dine, Claude Viallat), et les expériences d'artistes plus jeunes (Jonathan Meese, Chiharu Shiota, Kehinde Wiley). La galerie possède deux espaces à Paris, un à Bruxelles, et ouvrira en mai 2018 à Paris un nouvel espace au 28 rue du Grenier Saint-Lazare, 75003 Paris.

## Les artistes de la galerie

Franz Ackermann / Valerio Adami /  
Jean-Michel Alberola / Arman / Omar Ba /  
Larry Bell / Ben / Norbert Bisky /  
Anthony Caro / James Casebere / César /  
Francesco Clemente / Philippe Cognée /  
Gregory Crewdson / Daniel Dezeuze /  
Jim Dine / Anju Dodiya / Atul Dodiya /  
Jan Fabre / Eric Fischl / Gérard Garouste /  
Oda Jaune / Jitish Kallat / David LaChapelle /  
Ulrich Lamsfuss / Jonathan Meese /  
Iván Navarro / Prune Nourry / Jules Olitski /  
Philip Pearlstein / Pierre et Gilles /  
Julião Sarmiento / George Segal / Joel Shapiro /  
Sudarshan Shetty / Chiharu Shiota / Tunga /  
Jan Van Imschoot / Claude Viallat /  
Kehinde Wiley / Yue Minjun

# Tornabuoni Art

*AFRO* - Afro Libio Basaldella 1912-1976, Italie



Afro, *Calle Ceco*, 1962, mixed media on canvas, 125x160 cm. Courtesy Fondazione Archivio Afro

En 2018, Tornabuoni Art est fière d'annoncer la double exposition d'Afro Libio Basaldella (1912-1976), plus connu sous le nom d'Afro. Tornabuoni Art accueillera en avril la rétrospective de l'artiste, au Passage de Retz, dans le cœur du Marais.

Né à Udine, d'une famille de peintres et décorateurs, Afro émerge rapidement — dans les années 1930 — comme le membre le plus influent de l'école Romaine. Il voyage aux Etats-Unis dès les années 1950 et développe un art abstrait entre influences américaines et tradition de la couleur vénitienne. Proche d'Alberto Burri et Lucio Fontana, Afro est considéré aujourd'hui comme l'un des plus importants représentants de l'abstraction italienne.

L'exposition, réalisée en collaboration avec la Fondazione Archivio Afro, présentera des œuvres des années 1940 jusqu'aux années 1970, et la dernière salle d'exposition sera dédiée aux dessins préparatoires de la fresque monumentale *Il Giardino della Speranza*, réalisée en 1958 pour le siège de l'UNESCO à Paris.

Cette rétrospective sera accompagnée d'un catalogue, édité par Forma Edizioni, réalisé sous la direction de Philip Rylands, ex-directeur de la Collection Peggy Guggenheim de Venise. Nous publierons aussi à cette occasion une étude de la fresque de l'UNESCO par Anne Montfort, commissaire au Musée d'Art Moderne de la Ville de Paris.

Pour la seconde étape d'exposition, une vingtaine de chefs-d'œuvre d'Afro seront exposés en octobre 2018 chez Tornabuoni Art à Londres, dans le but de faire connaître également au public anglo-saxon l'un des plus grands artistes de l'art abstrait italien.

## Contact

Francesca Piccolboni  
 info@tornabuoniart.fr  
 +33 (0) 1 53 53 51 51  
 Passage du Retz, 9 rue Charlot  
 75003 Paris  
[www.tornabuoniart.com](http://www.tornabuoniart.com)

## La galerie

Fondée à Florence en 1981 par Roberto Casamonti dans la rue qui donna son nom à la galerie, Tornabuoni Art a depuis ouvert des espaces d'exposition à Crans-Montana (1993), Milan (1995), Forte dei Marmi (2004), Paris (2009) et Londres (2015).

Spécialisée dans l'art italien de l'après-guerre, la galerie présente les œuvres d'artistes tels que Fontana, Burri, Castellani, Bonalumi, Boetti, Scheggi et Manzoni. Tornabuoni Art participe aux plus importantes foires internationales dont la FIAC à Paris, TEFAF Maastricht et New York, Art Basel, Art Basel Miami Beach, Art Basel Hong Kong, Arte era à Bologne, Miart à Milan, Frieze Masters à Londres, Artgenève et Artmonte-carlo.

## Les artistes de la galerie

Carla Accardi / Valerio Adami / Afro / Giacomo Balla / Alberto Biasi / Alighiero Boetti / Agostino Bonalumi / Alberto Burri / Giuseppe Capogrossi / Enrico Castellani / Mario Ceroli / Giuseppe Chiari / Giorgio de Chirico / Piero Dorazio / Lucio Fontana / Emilio Isgrò / Jannis Kounellis / Piero Manzoni / Marino Marini / Giorgio Morandi / Mikayel Ohanjanyan / Luigi Ontani / Mimmo Paladino / Giulio Paolini / Pino Pascali / Francesca Pasquali / Michelangelo Pistoletto / Arnaldo Pomodoro / Mimmo Rotella / Salvatore Scarpitta / Paolo Scheggi / Gino Severini / Turi Simeti / Emilio Vedova / Gilberto Zorio

# under construction gallery

## *INSIDE(s) Lucie, Julien, le chat et les autres ...*

- Sandrine Rondard 1968, France



Sandrine Rondard, *Bonnie & Clyde (Lucie et Julien dans la salle de bain d'Armas)*, 50 x 40 cm, huile sur toile, 2018

Dans ce deuxième opus à l'under construction gallery, Sandrine Rondard abandonne la Nature aux sombres aléas et ses enfants masqués pour peindre, à l'instar des Nabis, des scènes « dites » d'intérieurs.

En quête de moments intimes, dans la lumière douce de la Maison (foyer), elle choisit des instants-images qui témoignent d'une paix retrouvée.

Des scènes habitées et intimistes où l'espace intérieur, défini en aplats géométriques, se veut lieu d'apaisement et qui permettent de surprendre parfois le regard bienveillant et complice d'un « habitant »/acteur.

### Contact

Mireille Ronarc'h  
 underconstructiongallery@gmail.com  
 +33 (0) 6 37 34 99 78  
 6 passage des Gravilliers  
 75003 Paris  
[www.underconstructiongallery.com](http://www.underconstructiongallery.com)

### La galerie

Créée en octobre 2014, à l'initiative de Mireille Ronarc'h, under construction gallery est une galerie d'art contemporain dédiée aux artistes émergents. Souhaitant promouvoir le travail de créateurs aux profils et axes de travail variés, elle s'intéresse à tous types de médiums : installations, peinture, vidéo, photo, dessin, performance... En parallèle de la promotion de jeunes artistes, jeunes diplômés, à la carrière plus "linéaire", la galerie s'attache à promouvoir des profils aux parcours plus variés qui démarrent ou reprennent le cours de leur carrière artistique au tournant de la quarantaine voire cinquantaine.

Installée au coeur du Marais passage des Gravilliers, elle entend aussi défendre le travail des artistes avec lesquels elle collabore par le biais de salons en France et à l'étranger mais aussi d'expositions hors les murs en France et à l'étranger.

### Les artistes de la galerie

Emmanuelle Bouyer / Cécile Chaput /  
 Rachel Marks / Sandrine Rondard /  
 Amélie Scotta / Tim Stokes /  
 Jeanne Susplugas / Marine Wallon



Brunch en présence de l'artiste le 27 mai 2018  
 à 11<sup>H</sup>

# untilthen

*Hybris* - Gaëlle Choïsne 1985, France



Gaëlle Choïsne, *W.A.A.N. (We are all negroes)*, 2017, Images de couleurs et tailles différentes, bache de chantier (0,07 mm), in situ, (détail). Ph : Gert Tan Van Rooij

L'œuvre que déploie Gaëlle Choïsne est une adresse au désordre du monde. Sans pessimisme ou catastrophisme, elle fait miroir à la complexité du temps contemporain à travers de multiples médiums et matériaux qu'elle façonne et agence dans des installations foisonnantes. Sculptures, images et systèmes référentiels s'y imbriquent et s'y confondent dans des environnements opulents, habités des gestes de l'artiste.

Entre fables occultes et sciences objectives, des Caraïbes aux traditions littéraires européennes, elle navigue parmi des imaginaires aussi composites que les techniques qui viennent leur donner corps : moulage, cuisson, impression, suspension, collage, torsion, extraction. L'intérêt de l'artiste pour le processus de travail est souvent laissé visible dans des installations-sculptures-images dont les franges sont toujours expérimentales. Comme si, perdue dans une gestation permanente, l'œuvre ne pouvait pas atteindre un statut définitif, dans son agencement, sa forme ou sa reproductibilité. Comme si elle trouvait sa pertinence dans cette transformation discontinue, ce retournement systématique des médiums, des sens et des surfaces. Cette pratique du devenir où le sens ne peut se faire que par mouvement perpétuel opère par palpation et semble toujours agitée, empreinte d'une énergie organique, biomorphe. De la main, qui tripote, déplace et modifie, on pourrait dire qu'elle travestit un artisanat faussement naïf.

## Contact

Fanny Gaudry  
 galerie@untilthen.fr  
 +33 (0) 1 53 20 16 84  
 41 Boulevard de Magenta  
 75010 Paris  
[www.untilthen.fr](http://www.untilthen.fr)

## La galerie

Après le pari fou mais judicieux de planter votre galerie au coeur des Puces de St Ouen, dans un ancien hangar, vous voilà à Paris, boulevard Magenta. Pourquoi ce quartier ? Mélanie Meffrer Rondeau : Nous aimons l'idée d'être dans un quartier qui se construit, qui change. Et puis être la seule galerie dans cette zone géographique nous permet de croire que nos visiteurs ont un peu plus de temps. Et puis c'est aussi se confronter à un public qui vient pour la première fois dans une galerie.

Olivier Belot: Ce qui nous intéresse, c'est de ne pas suivre un mouvement et d'amener à voir l'art dans des quartiers inattendus. Sortir de notre zone de confort est une nécessité. Les artistes se posent en permanence cette question de l'humain, du social et du politique. Et nous ne pouvons pas en faire abstraction.

## Les artistes de la galerie

Robert Barry / Alin Bozbiciu / David Brognon & Stéphanie Rollin / Gaëlle Choïsne / David Claerbout / Melissa Dubbin Et Aaron S. Davidson / Douglas Gordon / Joan Jonas / Paul Lee / Jill Magid / Matan Mittwoch / Diogo Pimentão / Evariste Richer

# Galerie Georges-Philippe & Nathalie Vallois

## *La Maman et la Putain* - Group Show



Julia Wachtel - *You disappear me* - 1987 - Huile, gomme laque et sérigraphie sur toile - 122 X 270 cm

*La Maman et la Putain* est un film réalisé par Jean Eustache en 1973 avec Bernadette Lafont, Jean-Pierre Léaud et Françoise Lebrun.

Le film relate la vie d'Alexandre, émaillée de bavardages, entre sa femme et sa maîtresse. Grand scandale à Cannes cette année-là, film mythique, haï par certains mais considéré le plus souvent comme l'un des chefs d'œuvre du cinéma français, *La Maman et la Putain* interroge moins sur ces deux poncifs de l'image de la femme à la veille de Mai 68 qu'il ne dresse un portrait du cinéaste et de son époque. Loin d'entonner une ode soixante-huitarde à la gloire de la liberté sexuelle, le sujet principal de *La Maman et la Putain* était la mise en scène du tourment et de la souffrance amoureuse.

En choisissant un tel titre pour notre exposition, l'idée est évidemment de se porter en faux de ces deux stéréotypes en les mélangeant et en s'en moquant mais aussi de permettre, en ces moments de débats parfois violents sur le statut de la femme, de choisir en toute liberté des œuvres par plaisir en laissant les nuances de gris et la couleur l'emporter sur le noir et blanc ! L'exposition réunira des œuvres de Pilar Albarracín, Gérard Deschamps, Maria Isabel Rueda, Niki de Saint Phalle, Julia Wachtel, etc.

### Contact

Nathalie Vallois  
[info@galerie-vallois.com](mailto:info@galerie-vallois.com)  
 +33 (0) 1 46 34 61 07  
 33 et 36 rue de Seine  
 75006 Paris  
[www.galerie-vallois.com](http://www.galerie-vallois.com)

### La galerie

Ouverte en 1990 au cœur de Saint-Germain-des-Prés, la galerie Georges-Philippe & Nathalie Vallois a su rallier artistes patrimoniaux et artistes contemporains grâce à des expositions de grande envergure. La dualité Art Contemporain/Nouveau Réalisme a toujours constitué l'une de ses singularités. Depuis l'ouverture de la galerie se sont succédées un grand nombre d'expositions personnelles dont la plupart furent les premières dans une galerie française comme celles d'Alain Bublex (1992), Gilles Barbier (1995), Richard Jackson (2001), Henrique Oliveira (2011), Pierre Seinturier (2014), plus récemment le duo d'artistes iraniens Peybak (2015) et l'artiste française Lucie Picandet en 2018. Cette histoire se prolonge par la représentation d'artistes des avant-gardes des années 60 tels Tinguely, Villeglé, Stämpfli ou encore Niki de Saint Phalle. En 2016, la galerie ouvre un second espace au 33 rue de Seine et continue de développer une importante activité de conseil et d'édition de catalogues.

### Les artistes de la galerie

Pilar Albarracín / Gilles Barbier /  
 Julien Berthier / Julien Bismuth /  
 Alain Bublex / Massimo Furlan / Taro Izumi /  
 Richard Jackson / Adam Janes /  
 Jean-Yves Jouannais / Martin Kersels /  
 Paul Kos / Paul McCarthy / Jeff Mills /  
 Arnold Odermatt / Henrique Oliveira / Peybak  
 / Lucie Picandet / Lázaro Saavedra /  
 Niki de Saint Phalle / Pierre Seinturier /  
 Peter Stämpfli / Jean Tinguely / Keith Tyson  
 / Jacques Villeglé / Olav Westphalen /  
 Winchluss / Virginie Yassef



Atelier de gâteaux Bogato à l'occasion de la  
 fête des mères le 27 mai 2018

# Valentin

Anne Neukamp 1976, Allemagne, Nicolas Moulin 1970, France



Anne Neukamp *Grid*, 2016 Huile, tempera et acrylique sur coton 94 1/4 x 70 7/8 Inches. / 240 x 180 cm © Photo: Marcus Schneider / Courtesy of the artist and Valentin, Paris.  
Nicolas Moulin *IDA: Ceinture Principale - Albedo 0,24*, 2017 Graphite sur papier. 39 3/8 x 27 9/16 Inches. / 100 x 70 cm. © Photo: Nicolas Moulin / Courtesy of the artist and Valentin, Paris.

Au delà de la concision apparente de ses tableaux, Anne Neukamp brouille les pistes ou, plus exactement, les fait se croiser entre elles. Chaque oeuvre relève ainsi d'un palimpseste, ce parchemin gratté afin d'être réutilisé : image après image, fragment après fragment, des strates peintes l'une après l'autre, plutôt que de se superposer, se lovent entre elles, se conjuguent en un entrelacs aussi formel que sémantique. Cependant, pas de messages et de stimuli en flux confus comme dans les collages tardifs de Robert Rauschenberg, mais plutôt un réductionnisme «pop» tel qu'initié par les Brushstrokes de Roy Lichtenstein ou les sillons pneumatiques de Peter Stämpfli : logos, schémas, lettres et autres images, préalablement réduits et rendus «efficaces» par l'industrie de la communication, ne subsistent qu'en tant que silhouettes, traces ou fragments agrandis, basculés et parfois démultipliés. Car Anne Neukamp n'informe et ne manipule pas tant le regard qu'elle fait naître une forme inédite et interrogatrice, qui refuse de se livrer comme signe évident. Quant à sa palette, certes lumineuse, elle s'avère plus sourde (hormis quelques primaires) que celle de ces prédécesseurs pop.

Depuis le milieu des années 1990, le travail photographique, vidéo, et d'installation de Nicolas Moulin est engagé dans une lecture de l'architecture et du paysage urbain, ceux-ci étant à la fois présents comme indices de la mémoire et de la faillite du telos né de la révolution industrielle, mais aussi de ce que l'artiste appelle notre « relation oblique » au réel et à la temporalité historique. Qu'elle puise sa matière dans le réalisme achronique des ruines industrielles, des vestiges de l'architecture moderniste et dans le gigantisme des grands plans de planification, dans l'imaginaire du désastre écologique et des projections posthumaines des récits de science-fiction, l'oeuvre de Nicolas Moulin édifie des espaces à la temporalité paradoxale, réversible. L'architecture s'y définit d'abord comme une zone de transit de la perception, un réservoir fictionnel convoquant la subjectivité moderniste à travers certaines de ses incarnations aujourd'hui frappées d'obsolescence. Elle confronte la relation symptomatique que notre hypermodernité entretient avec son paysage, la mémoire de ses monuments, les idéologies et utopies urbaines s'y référant.

## Contact

Anne-Laure Mino  
galerie@galeriechezvalentin.com  
+33 (0) 1 48 87 42 55  
9 rue Saint-Gilles  
75003 Paris  
[www.galeriechezvalentin.com](http://www.galeriechezvalentin.com)

## La galerie

Fondée en 1994 à Paris par Frédérique et Philippe Valentin, la galerie Valentin a contribué à l'émergence de nombreux artistes issus d'une nouvelle scène artistique française. Elle a notamment organisé les expositions de Laurent Grasso, Cécile Bart, Jean-Baptiste Bernadet, Dominique Ghesquière, Nicolas Moulin et Patrick Saytour. Parallèlement à son inscription dans le circuit de l'art français, la galerie développe depuis sa création de nombreuses collaborations avec des artistes de la scène internationale, parmi lesquels figurent Anne Neukamp (G), Stephen Felton (USA), George Henry Longly (GB), Gabriele de Santis (IT), David Renggli (CH). Pour la plupart de ces artistes, il s'agit souvent de la première exposition en galerie.

## Les artistes de la galerie

Michael Assiff / Cécile Bart / Eric Baudart / Jean-Baptiste Bernadet / Etienne Bossut / Folkert de Jong / Gabriele De Santis / Antoine Donzeaud / Stephen Felton / Babak Ghazi / Dominique Ghesquière / Aloïs Godinat / Laurent Grasso / It's Our Playground / Bradford Kessler / Brian Kokoska / George Henry Longly / Andrew Mania / Michael Manning / Nicolas Moulin / Anne Neukamp / Neil Raitt / David Renggli / Patrick Saytour / Veit Stratmann / Jocelyn Villemont / Graham Wilson

# VNH Gallery

Olivier Mosset <sup>1944, Suisse</sup>, Eric Croes <sup>1978, Belgique</sup>



Olivier Mosset, Photo: Philippe Servent

VNH Gallery est heureuse d'annoncer l'exposition personnelle de l'artiste suisse Olivier Mosset (9 mai au 16 juin 2018) au sein de laquelle seront présentées des travaux récents réalisés à Tucson. Ces oeuvres monumentales composées de plusieurs toiles de couleur vive viennent compléter une série démarrée dans les années 2000 et réaffirment l'attachement de l'artiste au format rectangulaire classique ainsi qu'aux aplats monochromes. Ces nouvelles oeuvres seront associées à un wallpainting historique réactivé pour l'occasion.

En parallèle de cette exposition, VNH Gallery présentera également l'artiste Eric Croes au sein de son project space.

## Contact

gallery@vnhgallery.com  
+33 (0) 1 85 09 43 21  
108 rue Vieille du Temple  
75003 Paris  
[www.vnhgallery.com](http://www.vnhgallery.com)

## La galerie

Il y a plus de deux ans, Victoire de Pourtalès et Hélène Nguyen-Ban fondent VNH Gallery, reprenant l'espace historique d'Yvon Lambert dans le quartier du Marais à Paris. L'espace d'origine fut transformé afin de mieux refléter l'ambition des deux fondatrices de montrer une sélection vibrante d'artistes, intergénérationnelle et internationale. De fait, chaque projet présenté à la galerie a pour mission principale d'offrir aux artistes la possibilité de s'exprimer de la manière la plus créative possible, leur donnant l'opportunité de défier ou même d'enfreindre les règles tacites de la présentation et de l'exposition de l'art contemporain.

## Les artistes de la galerie

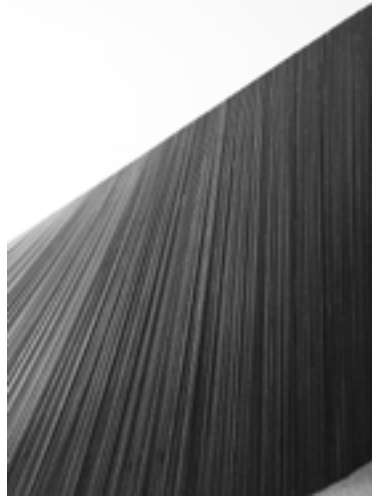
Eduardo Basualdo / Mircea Cantor /  
Leo Gabin / Cy Gavin / Friedrich Kunath /  
Kris Martin / Chris Martin / Olivier Mosset /  
Mai-Thu Perret / Gao Weigang



Rencontre avec l'artiste le 26 mai 2018

# Galerie Jocelyn Wolff

*Conic Sections, 1968/2018* - William Anastasi 1933, Etats-Unis



William Anastasi, *Conic section*, 1968-2018, metal rods, dimension variable. Ph. Louise Desmas

La galerie Jocelyn Wolff exposera une œuvre in situ de William Anastasi, *Conic section* pour la première fois depuis sa présentation en 1970 à la Dwan Gallery à New York. Elle consiste en une juxtaposition de tiges filetées habituellement utilisées dans la construction. Chaque tige touche le sol et le plafond en position diagonale et forment ensemble une bande diagonale sur le mur progressant de l'horizontal vers la verticale. William Anastasi, l'un des fondateurs de l'Art conceptuel, qui possède aussi des liens solides dans ses premières œuvres avec le Minimalisme, explore ici la relation forte avec l'espace et les forces. Cette œuvre implique une confusion entre le haut et le bas, mais aussi le thème de l'inversion des significations.

## Contact

Louise Desmas  
[info@galeriewolff.com](mailto:info@galeriewolff.com)  
 +33 (0) 1 42 03 05 65  
 78 rue Julien Lacroix  
 75020 Paris  
[www.galeriewolff.com](http://www.galeriewolff.com)

## La galerie

En 2003, la galerie Jocelyn Wolff a ouvert dans l'Est de Paris, à Belleville un petit espace avec une exposition personnelle de Clemens von Wedemeyer. La majorité des artistes représentés par la galerie y ont fait leurs débuts. En 2006, la galerie a déménagé pour un espace plus grand dans le même quartier qui, depuis, est devenu le lieu d'émergence pour les jeunes galeries et l'un des plus vibrants et dynamiques de la ville. Si le travail d'accompagnement d'artistes émergents est au cœur du projet artistique de la Galerie Jocelyn Wolff, son engagement dans la promotion d'artistes historiques majeurs a permis de mettre en place un dialogue trans-générationnel fertile, en pleine cohérence avec les valeurs qui nous animent. La galerie participe aux grandes foires internationales telles que Art Basel, Art Basel Miami Beach, Independent, Artissima, FIAC Paris, Frieze New York...

## Les artistes de la galerie

William Anastasi / Zbyněk Baladrán /  
 Diego Bianchi / Katinka Bock /  
 Colette Brunschwig / Miriam Cahn /  
 Santiago de Paoli / Guillaume Leblon /  
 Isa Melsheimer / Ulrich Polster /  
 Prinz Gholam / Hans Schabus / Philippe  
 Schwinger & Frédéric Moser / Elodie Seguin  
 / Francisco Tropa / Franz Erhard Walther /  
 Christoph Weber / Clemens von Wedemeyer



Concert de Sarah Aguilar le 27 mai 2018

# Programme VIP

---

## Vendredi 25 mai

---

- L'après-midi      Visite privée, Présentation des collections du Centre Pompidou  
*First Choice*
- Le soir              Dîner de Gala, Salons de l'Hôtel de Ville  
*Pour une promenade dans les collines de la Drôme*  
En partenariat avec l'agence de design et de gastronomie Belafonte  
et la maison de couture Mazarine  
*Sur invitation*

---

## Samedi 26 mai

---

- Le matin            Visite privée, Exposition *A study in Scarlet*  
frac île-de-france  
Commissaire : Gallien Déjean.  
Exposition collective qui a pour origine les activités musicales, visuelles et performatives de Cosey Fanni Tutti auxquelles sont associées des œuvres de Beau Geste Press, Lynda Benglis, COUM Transmissions, Harun Farocki, Karen Finley, Hendrik Hegray, Ebecho Muslimova, Meret Oppenheim, Genesis P-Orridge, Lili Reynaud-Dewar, Christophe de Rohan Chabot, Carolee Schneemann, Amalia Ulman, etc.
- Visite privée, Exposition *Diane et Actéon*  
Musée de la Chasse et de la Nature  
Commissaire : Claude d'Anthenaïse  
Pour cette exposition, à la demande du musée, Gérard Garouste a revisité le mythe de Diane et Actéon décrit dans *Les Métamorphoses* d'Ovide
- Le soir              Visite privée,  
Lafayette Anticipations  
Découverte de l'architecture du bâtiment réhabilité par Rem Koolhaas et OMA, inauguré début mars 2018.  
Programmation *ad hoc* pour Paris Gallery Weekend  
*First Choice*

---

## Dimanche 27 mai

---

- Le matin            Visite privée, Exposition Subodh Gupta  
Monnaie de Paris  
Visite de la première rétrospective de Subodh Gupta en France en présence de l'un des commissaires de l'exposition
- Le soir              Cocktail de clôture,  
Fondation d'entreprise Ricard  
Fidèle soutien de Paris Gallery Weekend, la Fondation d'entreprise Ricard accueillera les visiteurs autour de l'exposition de Fabien Giraud et Raphaël Siboni qui travaillent sur un opus protéiforme racontant à rebours une histoire de la technologie

# Pour la deuxième année consécutive, Talking Galleries est partenaire de Paris Gallery Weekend pour une journée de conférences pour encourager le débat sur la scène locale et internationale.

Fondé en 2011 par Lluçia Homs, Talking Galleries est un think tank international créé afin d'échanger et de débattre sur des questions actuelles liées au marché de l'art et aux galeries.

Le vendredi 25 mai prochain, en ouverture de Paris Gallery Weekend, Talking Galleries proposera - sur inscription - deux *talks* sur les évolutions les plus récentes de la scène parisienne et de son environnement et les changements récents dans le monde de l'art.

Y seront notamment abordés le rôle toujours plus important des fondations privées ainsi que l'impact du digital.

Ces *talks* sont organisés en direction d'un public international de professionnels, de directeurs de galeries, de collectionneurs institutionnels ou privés, et de tous les passionnés, qu'ils soient parisiens, français ou étrangers.

## Panel discussion 1

Art contemporain et nouveaux usages online/offline: comment évolue le goût ? Qui influence qui ? (titre provisoire)

→

Vendredi 25 mai 2018

Durée 1<sup>h</sup>30 (matinée)

Centre Pompidou

## Panel discussion 2

Paris comme place décisive pour l'art contemporain ? À l'heure du Brexit et de l'implantation de nombreuses fondations privées à Paris, quelles conséquences pour la scène locale ?

→

Vendredi 25 mai 2018

Durée 1<sup>h</sup>30 (après-midi)

Centre Pompidou

## Nouvelle identité par Matter of Fact

Au cœur de l'événement Paris Gallery Weekend, il y a la volonté de créer, le temps d'un week-end, un lien entre les galeries parisiennes et leurs artistes. La nouvelle identité visuelle par l'agence Matter of Fact invite ainsi collectionneurs et amateurs à connecter les galeries et emprunter un parcours artistique. Un parcours guidé, balisé, mais en même temps une ouverture aux circonvolutions, aux croisements, aux errances heureuses.

L'association de couleurs acidulées et des typographies Fugue et Publico incarne l'envie de proposer un événement printanier festif, ouvert à tous, dans l'espace public, qui permet de s'échapper du quotidien pour découvrir ou redécouvrir des œuvres.



# Paris Gallery Weekend 26-27 May 2018

# Équipe



## Marion Papillon

Fondatrice et directrice  
de Paris Gallery Weekend

Marion Papillon, directrice de la galerie Papillon, a créé CHOICES en 2014 et initié Paris Gallery Weekend pour promouvoir la scène parisienne et le travail des galeries. Elle réunit différents acteurs du monde de l'art, partenaires et nouveaux publics pour faire de cet événement un moment toujours plus riche d'échanges et de rencontres.



## Anne-Sarah Bénichou

Membre du Board

Anne-Sarah Bénichou est directrice de la galerie éponyme qu'elle a fondée dans le marais début 2016, après plusieurs expériences dans le marché de l'art, en maisons de vente et en galeries. Elle y représente des artistes contemporains français et internationaux, émergents et confirmés.



## Philippe Jousse

Membre du Board

Après avoir découvert le travail de Jean Prouvé, Philippe Jousse s'est engagé à promouvoir les créateurs de mobilier d'après-guerre alors oubliés qui tous ont transformé l'héritage du modernisme. En 2000, il ouvre une seconde galerie et devient un passeur entre la création d'objets et l'art. La galerie au programme ambitieux privilégie un travail en profondeur avec des artistes et des créateurs exigeants.



## Nathalie Vallois

Membre du Board

Directrice de la galerie d'art contemporain qu'elle a fondée avec Georges-Philippe Vallois en 1990, Nathalie Vallois a été membre du comité de la Fiac de 1999 à 2005 et est à l'initiative avec Fabrice Bousteau de *Beaux Arts Magazine* et Colette Barbier du prix de la Fondation d'entreprise Ricard qui depuis 1999 a lieu chaque année au moment de la Fiac.



## Séverine Waelchli

Membre du Board

Directrice à la Galerie Thaddaeus Ropac depuis 2012, Séverine Waelchli assure le lien entre la galerie, les collectionneurs et les institutions et est aussi en charge de certains artistes (Alex Katz, Sturtevant, Wolfgang Laib...) dont elle organise les expositions dans le Marais, à Pantin ou Salzbourg. Auparavant elle a travaillé pour Sprüth Magers à Munich, puis Yvon Lambert à Paris de 2006 à 2012.



## Marie Delas

Project Manager  
de Paris Gallery Weekend

Après des expériences en galerie, à la Biennale de Sydney et en fondation privée, Marie Delas commence à travailler pour Paris Gallery Weekend en 2016. Elle aime créer des moments de rencontres autour de l'art contemporain et l'ouvrir à de nouveaux publics.

# Merci à nos partenaires pour leur soutien

## Parrainage



La DGCA a notamment pour missions de soutenir la création et la recherche, de faciliter la rencontre de toutes les disciplines artistiques, de développer une politique d'achats et de commandes d'œuvres, et de concourir au développement des réseaux de création et de diffusion du spectacle vivant et des arts plastiques. Créée le 13 janvier 2010 par la fusion de la Direction de la musique, de la danse, du théâtre et des spectacles, et de la Délégation aux arts plastiques, la Direction générale de la création artistique favorise la mise en œuvre d'actions par un maillage fort du territoire et une implantation pérenne de structures permanentes, et par un soutien aux festivals et biennales d'importance nationale et internationale.



Tout au long de l'année, la Ville de Paris développe une politique de partage de l'art contemporain. Le Fonds municipal d'art contemporain (FMAC), la manifestation Nuit Blanche, la mise en œuvre de grandes commandes dans l'espace public, les expositions proposées par les musées et différents établissements culturels de la Ville de Paris sont autant de façons de permettre à chacun d'avoir accès aux œuvres. Parce que les galeries sont des acteurs culturels de premier plan et des acteurs majeurs de ce dynamisme culturel, la Ville de Paris est heureuse de s'associer à Paris Gallery Weekend depuis sa création.



La Fondation d'entreprise Galeries Lafayette s'installe dans un bâtiment industriel réhabilité par Rem Koolhaas et son agence OMA. L'architecte a conçu cet espace de 2 200m<sup>2</sup> comme une machine curatoriale et inséré dans sa cour centrale une « tour d'exposition » d'acier et de verre équipée de quatre planchers mobiles. Le 9 rue du Plâtre répond ainsi à un souhait de flexibilité et d'adaptation aux nombreux projets futurs. Après 3 ans de travaux, l'édifice propose 875m<sup>2</sup> de surfaces d'exposition, des ateliers de production, un espace dédié à la pratique artistique pour tous les publics, un café-restaurant et une boutique : une offre diversifiée et originale à l'image du caractère défricheur de la Fondation.

## Partenaires officiels



Le Comité Professionnel des Galeries d'Art représente les galeries et défend leurs intérêts depuis 1947. Interlocuteur privilégié des politiques, des représentants institutionnels et des autorités administratives, il prend part à l'élaboration des réglementations du marché de l'art et contribue aux politiques culturelles propices à l'ensemble du secteur. Il joue aussi un rôle de conseil et de soutien auprès de ses membres, en les accompagnant sur des sujets techniques et œuvre pour le développement de la scène artistique française à l'international.



Talking Galleries est un think tank international dédié à générer des débats et des connaissances dans le domaine des galeries et du marché de l'art. Lancé en 2011 par Lluçia Homs, ils organisent un colloque annuel à Barcelone et des conférences dans des capitales mondiales de l'art telles que Paris, Berlin, Madrid ou Londres et New York (en 2018), où ils ont développé un solide réseau de partenaires locaux.



Belafonte est un restaurant gastronomique qui a pour vocation de tisser un lien intime entre design et cuisine, à travers l'organisation d'événements dessinés sur mesure. Dessiné par le chef Alexandre Poisson et le designer Matéo Garcia, Belafonte est composé d'une brigade de cuisiniers, designers, fleuristes et céramistes, tous au service de la création de moments épicuriens, élégants et uniques.

## Partenaires associés



Premier Palace parisien, situé au cœur du Paris historique, rue de Rivoli, Le Meurice est l'incarnation d'une élégance paisible, de l'art de vivre par excellence, animé par la magie et les âmes des artistes qui en ont fait son patrimoine.



Fondée en 1953 par des artistes, l'ADAGP représente 133 000 auteurs dans le monde, dans toutes les disciplines des arts visuels. Au cœur d'un réseau international, l'ADAGP perçoit et répartit les droits des artistes, les protège et se bat pour l'amélioration du droit d'auteur. Soucieuse de placer la création au cœur du monde, l'ADAGP encourage la scène créative en initiant et/ou en soutenant financièrement des projets propres à valoriser les arts visuels et à en assurer la promotion à l'échelle nationale et internationale.



Emerige est un mécène engagé dans le champ de la culture. Il encourage l'émergence d'artistes via la Bourse Révélation Emerige qui leur permet de réaliser leur première exposition personnelle. Emerige développe l'art dans la ville et est l'un des fondateurs d'1 immeuble, 1 œuvre. Enfin, Emerige soutient des actions à destination des plus jeunes qui n'ont pas accès à la culture comme « une journée de vacances à Versailles » qui permet chaque année à 5000 enfants qui ne partent pas en vacances de découvrir le château de Versailles, via une médiation.



Quoi de mieux pour sublimer les bureaux qu'une œuvre d'art ! Triptyc s'adresse à tous les chefs d'entreprise souhaitant maîtriser leur image en proposant une solution d'aménagement alternative pour faire de leur bureau un lieu unique à la hauteur de leur expertise. Triptyc accompagne aussi bien ses clients dans le choix du mobilier design et des œuvres d'art, que dans leur financement grâce au «leasing d'art» qui permet de bénéficier d'avantages économiques, fiscaux et de la cession à un tiers en fin de contrat.



Fondée en 1819, ESCP Europe a formé plusieurs générations de dirigeants et d'entrepreneurs. Grâce à ses six campus urbains à Berlin, Londres, Madrid, Paris, Turin et Varsovie, et à son identité profondément européenne, ESCP Europe propose des formations managériales interculturelles ainsi qu'une perspective globale des problématiques liées au management international. Avec son institut Jean-Baptiste Say, dédié à l'entrepreneuriat et aux innovations, ESCP Europe a développé une approche unique de formation à l'entrepreneuriat en rapprochant Business et Art.



L'art, tu comprendras quand tu seras... plus jeune ! Depuis 2014, ART KIDS Paris propose aux enfants une initiation à l'art ludique, créative et innovante. A travers des visites de lieux culturels, activités et rencontres avec des artistes, elle décline une offre «à la demande» adaptée à la vie des parents comme à celle des entreprises, devenant ainsi le premier acteur de l'expérience culturelle jeune public expert en contenu ludo-éducatif. ART KIDS Paris transforme l'art en un jeu d'enfants et les musées en nouveau terrain de jeu !



Entre flou et tailleur, Mazarine dessine une ligne complète mêlant vision traditionnelle de la Couture et esthétique contemporaine. En 2015, la marque remporte le Grand Prix de la Création de la Ville de Paris. A la frontière du sur-mesure, made in France, faisant la part belle aux matières et aux couleurs, la silhouette Mazarine puise son inspiration dans des époques inconnues et des lieux imaginaires.



Smartify est une application gratuite utilisant la reconnaissance d'image haute vitesse pour identifier instantanément les œuvres d'art. Les utilisateurs peuvent ainsi découvrir l'histoire des œuvres et créer leur collection personnelle. À l'occasion de Paris Gallery Weekend, Smartify sera utilisable dans chaque galerie participante.

Frédéric de Clercq  
Agent général AXA  
Réfèrent AXA ART

Assureur spécialisé, mon équipe conseille et accompagne de nombreux artistes, artisans d'art, galeristes, marchands, maison de ventes, collectionneurs, restaurateurs, institutionnels, en France et à l'international, en développant des relations à long terme, basées sur la confiance, l'écoute, l'expertise et la volonté d'apporter un service sur-mesure inégalé avec des solutions qui conjuguent haut de gamme et accessibilité.

## Partenaires associés

## SILENCIO

Silencio, conçu par David Lynch, est un club au service des communautés créatives et culturelles. La programmation mêle des disciplines aussi diverses que la musique, le cinéma, l'art contemporain, la photographie, la littérature, les arts vivants, la mode, l'architecture, le design, la gastronomie...



Chaque année au Grand Palais, la FIAC accueille une sélection de galeries parmi les plus importantes de la scène artistique internationale, pour célébrer, avec les passionnés et les collectionneurs, la création moderne et contemporaine. Pour sa 45<sup>ème</sup> édition, qui se déroulera du 18 au 21 octobre 2018, la FIAC renouvelle son engagement auprès des acteurs qui font vibrer le marché de l'art, et continue de développer une programmation innovante, ouverte à un large public et à toutes les disciplines.

## Institutions partenaires

Centre  
Pompidou

Le Centre Pompidou, l'une des toutes premières institutions mondiales dans le domaine de l'art moderne et contemporain, accueille depuis 40 ans toutes les disciplines de la création. Il est, partout dans le monde et depuis son ouverture en 1977, porteur d'une image forte de modernité, de qualité et d'innovation culturelle. Il abrite une incomparable collection de plus de 120 000 œuvres. Au croisement des disciplines artistiques, il produit plus de vingt expositions temporaires chaque année, propose des spectacles, du théâtre, de la danse, des performances, du cinéma et des débats. Aujourd'hui le Centre Pompidou poursuit son développement international.

FONDATION  
D'ENTREPRISE  
RICARD

La Fondation d'entreprise Ricard s'inscrit dans le mécénat pour l'art développé par la société Ricard depuis presque vingt ans. Elle est le lieu d'émergence de toute une génération d'artistes. Elle a pour vocation de soutenir la création contemporaine française et d'en diffuser la connaissance sur le plan national et international.



Après 6 ans de travaux, le projet de transformation du site parisien de la Monnaie de Paris s'achève pour donner naissance au 11 Conti - Monnaie de Paris. La Monnaie de Paris présente la première rétrospective de l'artiste contemporain international Subodh Gupta en France. Rassemblant les diverses pratiques de Subodh Gupta, l'exposition montre des sculptures iconiques composées d'ustensiles de cuisine en inox, comme *Very Hungry God* (2006), d'objets trouvés moulés avec de toute nouvelles œuvres.



Le Fonds régional d'art contemporain d'Île-de-France mène un projet essentiel de soutien à la création artistique contemporaine reposant sur plusieurs axes complémentaires : enrichissement et diffusion de sa collection, programme d'expositions et d'événements, actions de médiation en direction de tous les publics, politique éditoriale en lien avec les expositions et la collection. À proximité des Buttes-Chaumont, le frac d'Île-de-France / le plateau est un lieu désormais incontournable de l'art contemporain en France. Trois à quatre expositions y sont présentées chaque année, ainsi qu'une riche offre d'événements : performances, rencontres, concerts...



Conçu comme un belvédère ouvrant sur l'espace sauvage, le musée de la Chasse et de la Nature permet d'appréhender – en plein Paris – la relation entre l'homme et l'animal à travers les âges. Réunion d'œuvres d'art ancien, moderne et contemporain, les collections permanentes sont présentées dans une muséographie originale associant les œuvres à des animaux naturalisés et à des éléments d'interprétation.

# Visuels

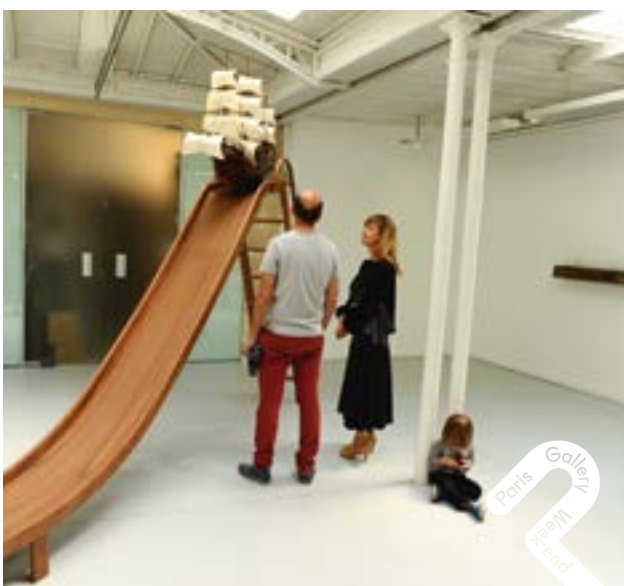
Visuels de la programmation des galeries disponibles dans le dossier de presse complet et détaillé [www.fouchardfilippi.com](http://www.fouchardfilippi.com) / [www.parisgalleryweekend.com](http://www.parisgalleryweekend.com)



Paris Gallery Weekend, édition 2017  
crédit photo : Augustin Recton



Paris Gallery Weekend, édition 2017  
crédit photo : Augustin Recton



Paris Gallery Weekend, édition 2017  
crédit photo : Augustin Recton



Paris Gallery Weekend, édition 2017  
crédit photo : Augustin Recton

## 5<sup>ème</sup> édition

les 26 & 27 mai 2018

## Sur Facebook et sur Instagram

@parisgalleryweekend

## Relations pour la presse & les médias

FOUCHARD FILIPPI COMMUNICATIONS

Rajesh Mittal  
rmittal@fouchardfilippi.com

Rebekah van Dyk  
rvandyk@fouchardfilippi.com

+ 33 1 53 28 87 53

+ 33 7 60 17 11 94

## Contact

contact@parisgalleryweekend.com

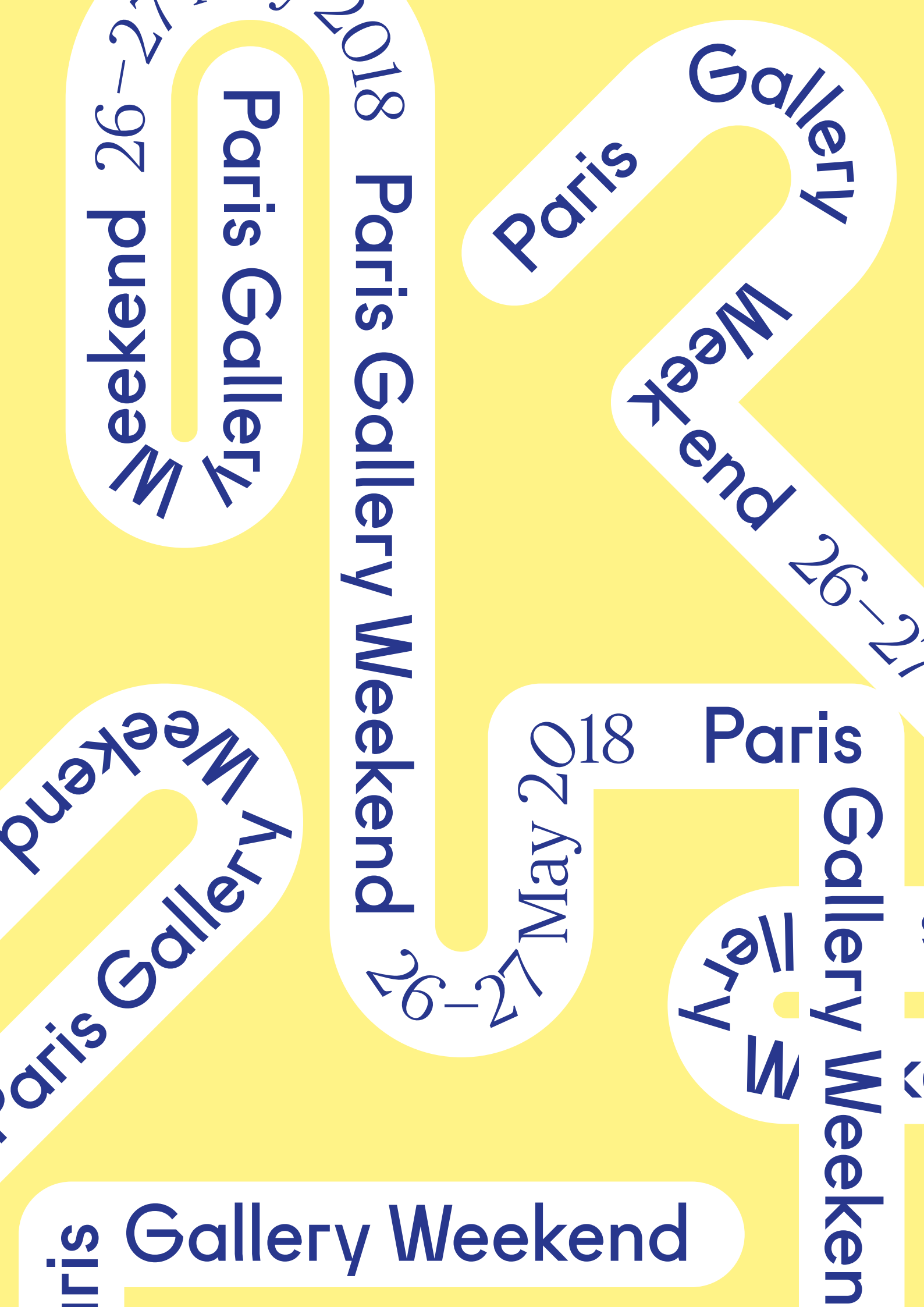
## Le dossier de presse complet est disponible sur

[www.fouchardfilippi.com](http://www.fouchardfilippi.com)

[www.parisgalleryweekend.com](http://www.parisgalleryweekend.com)

login : presse

mot de passe : PGW2018



Paris Gallery

Weekend 26-27

2018 Paris Gallery Weekend

Paris Gallery

Weekend 26-27

Paris Gallery Weekend

2018 May 26-27

Paris Gallery Weekend

Paris Gallery Weekend